

# Dom w leszczynowcach 6

Dom jednorodzinny parterowy  
4 pokoje, 1 kuchnia, 1 łazienka, spiżarka, toaleta,  
kotłownia, pralnia, garderoby

**powierzchnia domu:** 94,15 m<sup>2</sup>  
(bez kotłowni)

powierzchnia kotłowni: 4,79 m<sup>2</sup>

powierzchnia zabudowy: 129,66 m<sup>2</sup>

powierzchnia podłóg: 98,94 m<sup>2</sup>

kubatura: 719,44 m<sup>3</sup>

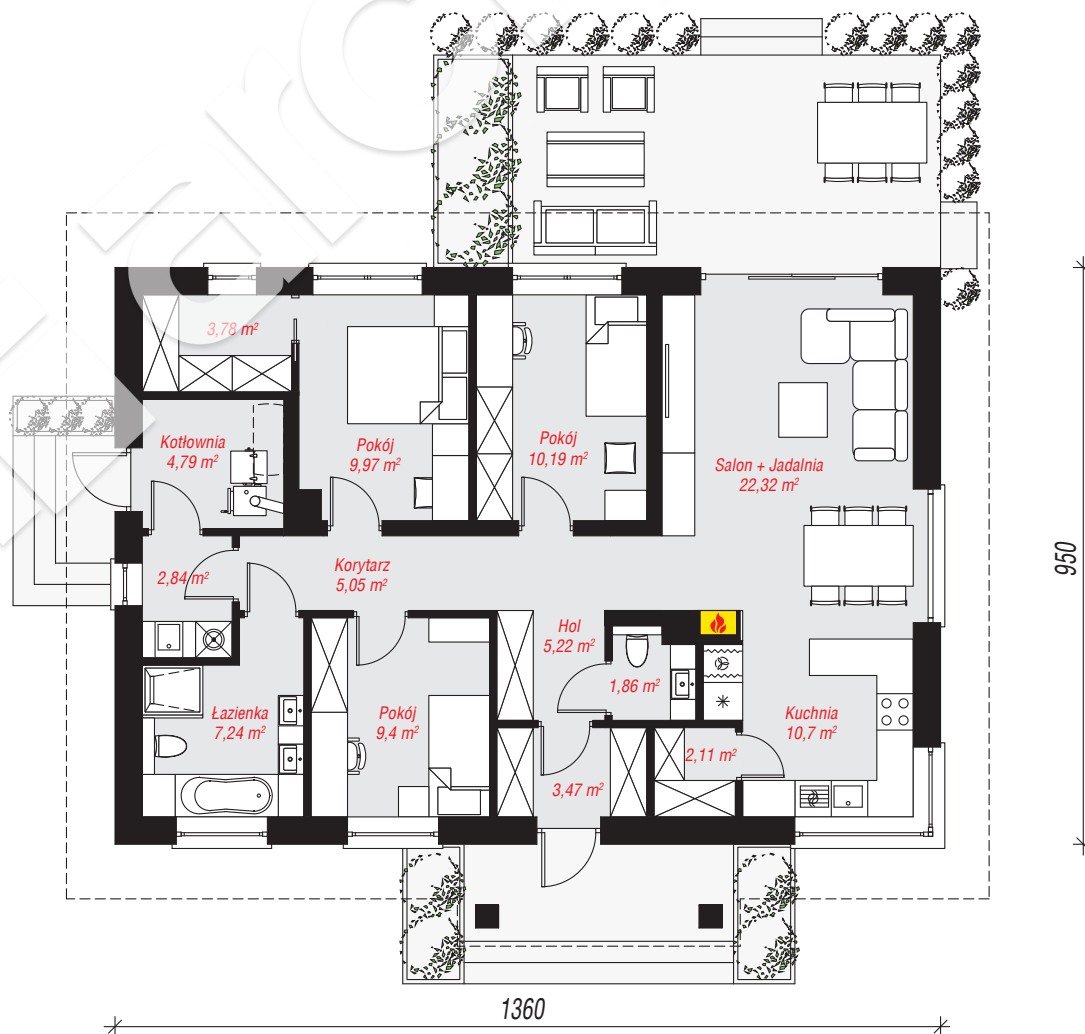
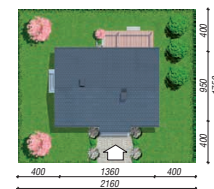
wysokość budynku: 6,94 m

powierzchnia dachu: 202,53 m<sup>2</sup>

min. wymiary działki: 17,50 x 21,60 m

## Technologia i konstrukcja

**ściany:** pustak ceramiczny Porotherm 25 cm, styropian Termo Organika 20 cm, tynk; **strop:** płyta żelbetowa;  
**dach:** dwuspadowy, nachylenie 30 st., więźba drewniana, dachówka ceramiczna; **kocioł:** na paliwo stałe + alternatywnie gazowy



PARTER: 98,94 (0,00) m<sup>2</sup>



Do projektu możesz wprowadzić zmiany, na które wyrazimy bezpłatną zgodę.

Zobacz dostępne wersje projektu, wizualizacje wnętrz i zdjęcia z realizacji na [www.archon.pl](http://www.archon.pl)