

Dom w lucernie 8

PEŁNOBRANŻOWE ODBICIE LUSTRZANE

Dom jednorodzinny z poddaszem użytkowym
4 pokoje, 1 kuchnia, 2 łazienki, spiżarka, toaleta,
kotłownia, garderoby, garaż

powierzchnia domu: 99,99 m²
(bez kotłowni, garażu)

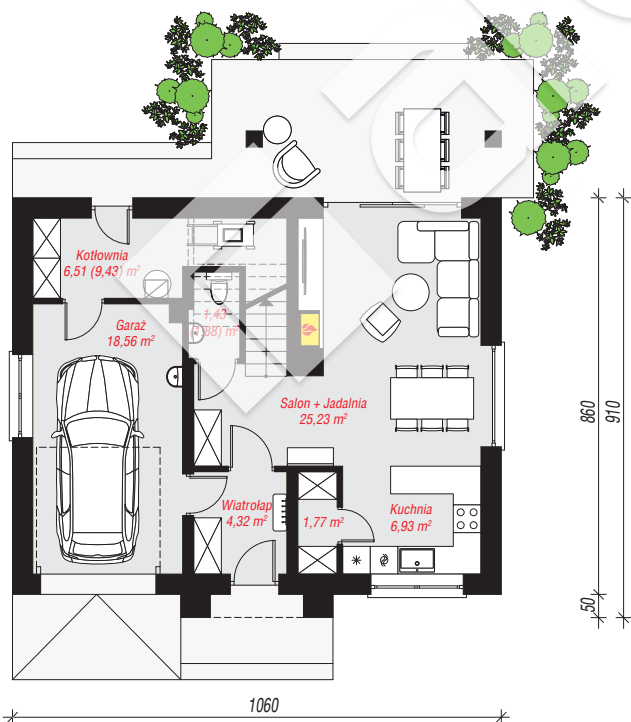
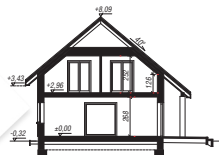
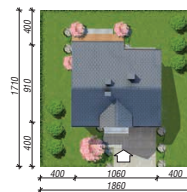
powierzchnia garażu: 18,56 m²
powierzchnia kotłowni: 6,51 m²

powierzchnia zabudowy: 93,20 m²
powierzchnia podłóg: 137,43 m²
kubatura: 619,03 m³
wysokość budynku: 8,41 m
powierzchnia dachu: 172,20 m²

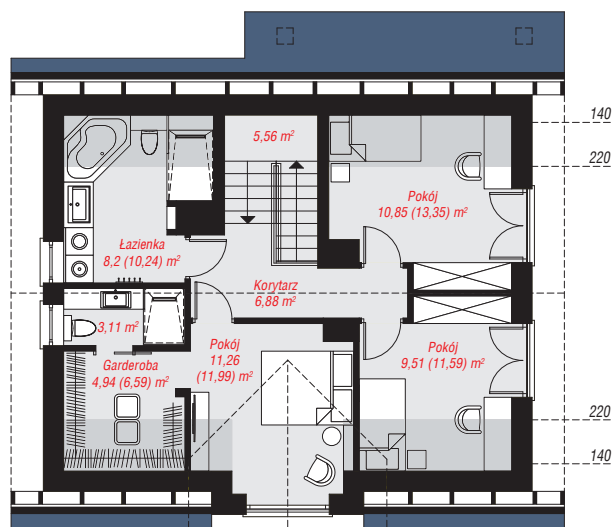
min. wymiary działki: 17,10 x 18,60 m
po adaptacji*: 17,60 x 16,60 m
(Likwidacja okien na ścianie bocznej od strony garażu.
Doprojektowanie okna połaciowego w łazience głównej.
Wyrównanie elewacji frontowej.)

Technologia i konstrukcja

ściany: bloczek z betonu komórkowego H+H 24 cm, styropian Termo Organika 20 cm, tynk; **strop:** płyta żelbetowa; **ścianka kolankowa:** 126 cm; **dach:** dwuspadowy, nachylenie 40 st., więźba drewniana, dachówka ceramiczna; **kocioł:** gazowy



PARTER: 64,75 (68,12) m²



PODDASZE: 60,31 (69,31) m²



Do projektu możesz wprowadzić zmiany,
na które wyrazimy bezpłatną zgodę.

Zobacz dostępne wersje projektu,
wizualizacje wnętrz i zdjęcia z realizacji
na www.archon.pl