

# Dom w felicjach 4 (G2)

PEŁNOBRANŻOWE ODBICIE LUSTRZANE

Dom jednorodzinny z poddaszem użytkowym  
5 pokoi, 1 kuchnia, 2 łazienki, spiżarka, kotłownia,  
pralnia, garderoby, antresola, garaż, strych

**powierzchnia domu:** 197,72 m<sup>2</sup>  
(bez kotłowni, garażu, strychu)

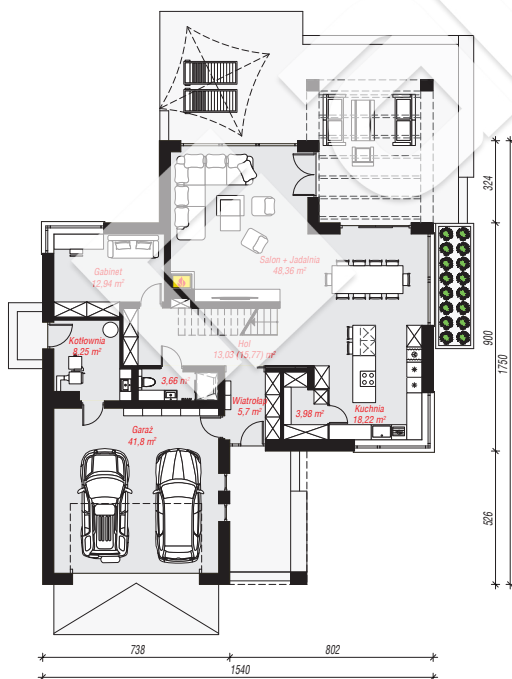
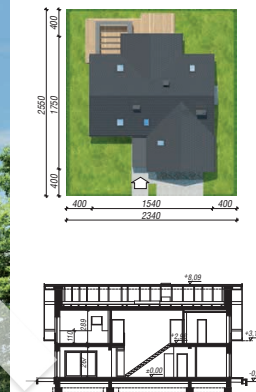
powierzchnia garażu: 41,80 m<sup>2</sup>  
powierzchnia strychu: 24,03 m<sup>2</sup>  
powierzchnia kotłowni: 8,25 m<sup>2</sup>

powierzchnia zabudowy: 198,49 m<sup>2</sup>  
powierzchnia podłóg: 300,16 m<sup>2</sup>  
kubatura: 1 288,80 m<sup>3</sup>  
wysokość budynku: 8,41 m  
powierzchnia dachu: 335,30 m<sup>2</sup>

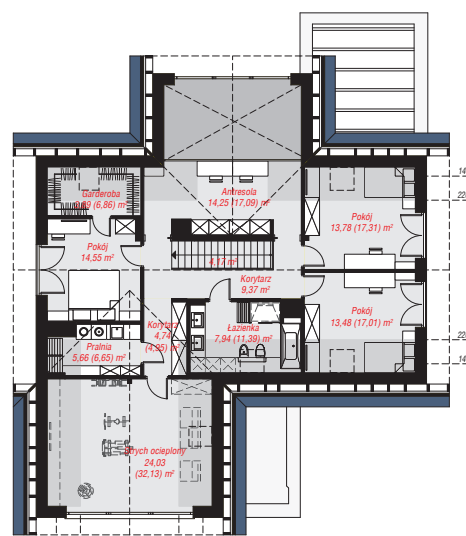
min. wymiary działki: 25,50 x 23,40 m

## Technologia i konstrukcja

**ściany:** bloczek z betonu komórkowego H+H 24 cm, styropian Termo Organika 20 cm, tynk; **strop:** płyta żelbetowa; **ścianka kolankowa:** 110 cm; **dach:** dwuspadowy, nachylenie 40 st., więźba drewniana, dachówka ceramiczna, okno dachowe 4; **kocioł:** na paliwo stałe + alternatywnie gazowy



PARTER: 155,94 (158,68) m<sup>2</sup>



PODDASZE: 115,86 (141,48) m<sup>2</sup>



Do projektu możesz wprowadzić zmiany,  
na które wyrazimy bezpłatną zgodę.

Zobacz dostępne wersje projektu,  
wizualizacje wnętrz i zdjęcia z realizacji  
na [www.archon.pl](http://www.archon.pl)