

Dom w aromach (G2)

PEŁNOBRANŻOWE ODBICIE LUSTRZANE

Dom jednorodzinny z poddaszem użytkowym
5 pokoi, 1 kuchnia, 2 łazienki, spiżarka, toaleta,
kotłownia, garderoby, antresola, garaż

powierzchnia domu: 201,89 m²
(bez kotłowni, garażu)

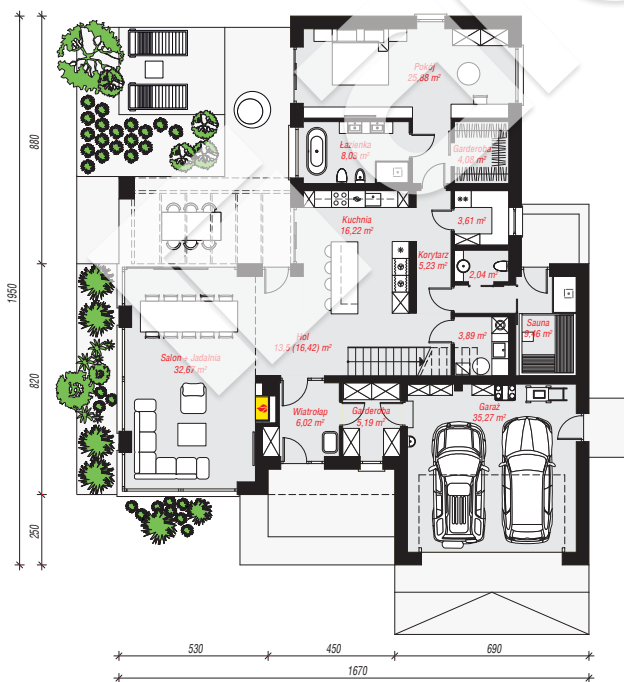
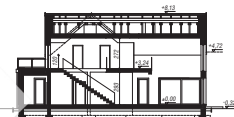
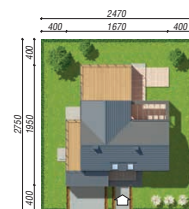
powierzchnia garażu: 35,27 m²
powierzchnia kotłowni: 3,89 m²

powierzchnia zabudowy: 227,07 m²
powierzchnia podłóg: 256,62 m²
kubatura: 1 337,61 m³
wysokość budynku: 8,45 m
powierzchnia dachu: 182,00 m²

min. wymiary działki: 27,50 x 24,70 m
po adaptacji*: 23,70 x 26,50 m
(Likwidacja drzwi do garażu, okna w sypialni na parterze.)

Technologia i konstrukcja

ściany: pustak ceramiczny Porotherm 25 cm, styropian Termo Organika 20 cm, tynk; **strop:** płyta żelbetowa;
ścianka kolankowa: 120 cm; **dach:** dwuspadowy, nachylenie 40 st., więźba drewniana, dachówka ceramiczna, okno dachowe 4; **kocioł:** gazowy



PARTER: 171,09 (174,01) m²



PODDASZE: 69,96 (82,61) m²



Do projektu możesz wprowadzić zmiany,
na które wyrazimy bezpłatną zgodę.

Zobacz dostępne wersje projektu,
wizualizacje wnętrz i zdjęcia z realizacji
na www.archon.pl