

# Dom w sedum (G2)

PEŁNOBRANŻOWE ODBICIE LUSTRZANE

Dom jednorodzinny z poddaszem użytkowym  
5 pokoi, 1 kuchnia, 2 łazienki, spiżarka, toaleta,  
kotłownia, pralnia, garderoby, garaż

**powierzchnia domu:** 148,61 m<sup>2</sup>  
(bez kotłowni, garażu)

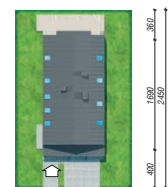
powierzchnia garażu: 35,22 m<sup>2</sup>  
powierzchnia kotłowni: 5,32 m<sup>2</sup>

powierzchnia zabudowy: 142,56 m<sup>2</sup>  
powierzchnia podłóg: 205,76 m<sup>2</sup>  
kubatura: 980,32 m<sup>3</sup>  
wysokość budynku: 8,87 m  
powierzchnia dachu: 181,20 m<sup>2</sup>

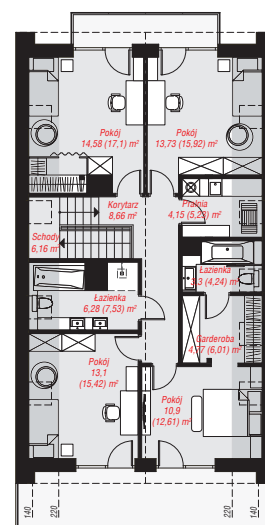
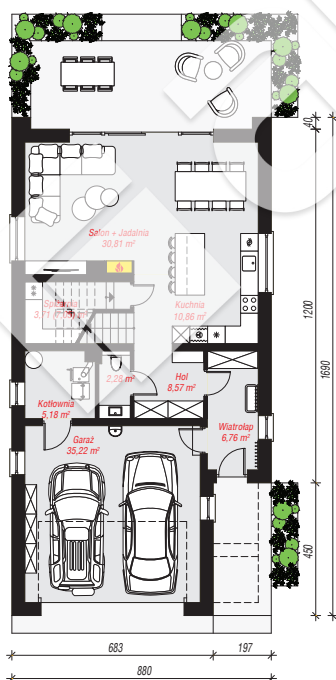
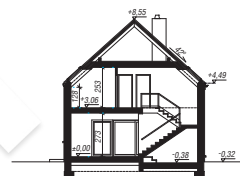
min. wymiary działki: 24,50 x 16,80 m  
po adaptacji\*: 14,30 x 24,50 m  
(Likwidacja okien i okien dachowych w bocznej ścianie garażu.)

## Technologia i konstrukcja

**ściany:** bloczek z betonu komórkowego H+H 24 cm, styropian Termo Organika 20 cm, tynk; **strop:** płyta żelbetowa; **ścianka kolankowa:** 128 cm; **dach:** dwuspadowy, nachylenie 42 st., więźba drewniana, dachówka ceramiczna, okno dachowe 3; **kocioł:** na paliwo stałe + alternatywnie gazowy



archon



PARTER: 103,40 (106,76) m<sup>2</sup>

PODDASZE: 85,75 (99,00) m<sup>2</sup>



Do projektu możesz wprowadzić zmiany,  
na które wyrazimy bezpłatną zgodę.

Zobacz dostępne wersje projektu,  
wizualizacje wnętrz i zdjęcia z realizacji  
na [www.archon.pl](http://www.archon.pl)