

Dom w halezjach 3 (R2B)

PEŁNOBRANŻOWE ODBICIE LUSTRZANE

archon
PROJEKTY DOMÓW

Dom dwurodzinny do zabudowy bliźniaczej z poddaszem użytkowym
4 pokoje, 2 kuchnie, 2 łazienki

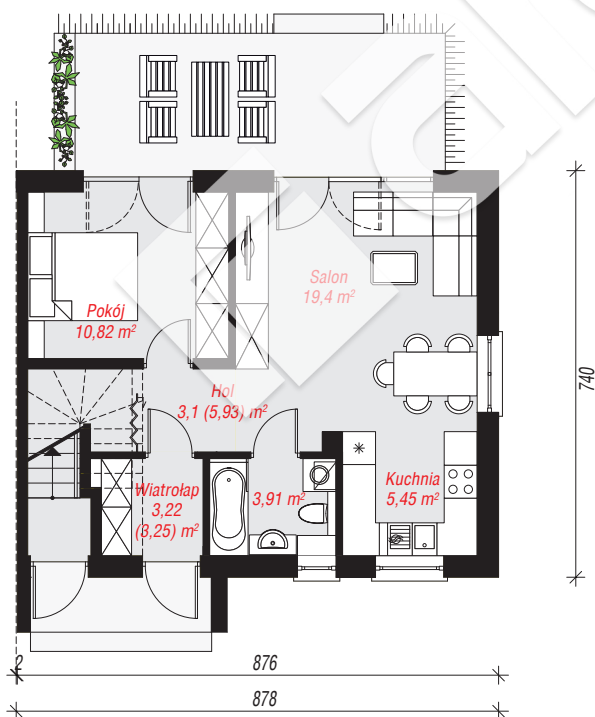
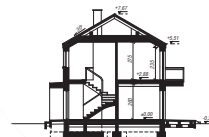
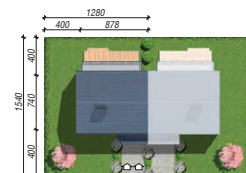
powierzchnia domu: 97,75 m²

powierzchnia zabudowy: 65,22 m²
powierzchnia podłóg: 100,61 m²
kubatura: 460,96 m³
wysokość budynku: 7,97 m
powierzchnia dachu: 75,02 m²

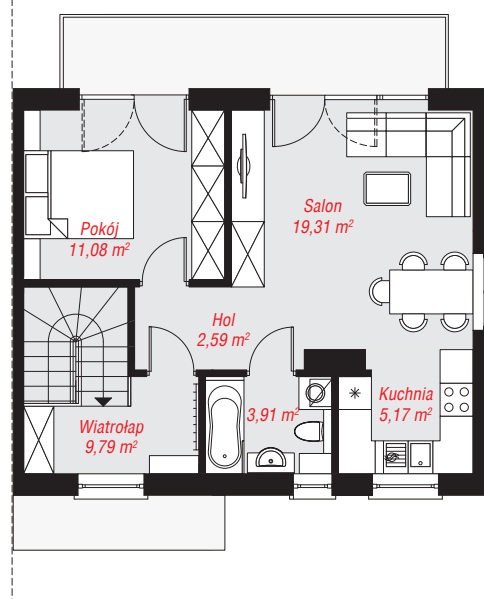
min. wymiary działki: 15,40 x 12,78 m
po adaptacji*: 10,28 x 15,40 m
(Likwidacja okien w ścianie szczytowej.)

Technologia i konstrukcja

ściany: pustak ceramiczny Porotherm 18,8 cm, styropian Termo Organika 20 cm, tynk; **strop:** płyta żelbetowa; **ścianka kolankowa:** 235 cm; **dach:** dwuspadowy, nachylenie 30 st., więźba drewniana, dachówka ceramiczna; **kocioł:** piecyki gazowe w mieszkaniach



PARTER: 45,90 (48,76) m²



PODDASZE: 51,85 (0,00) m²



Do projektu możesz wprowadzić zmiany, na które wyrazimy bezpłatną zgodę.

Zobacz dostępne wersje projektu, wizualizacje wnętrz i zdjęcia z realizacji na www.archon.pl