

Willa Miranda (G2)

Dom jednorodzinny piętrowy
5 pokoi, 1 kuchnia, 2 łazienki, toaleta, kotłownia,
pralnia, garderoby, garaż

powierzchnia domu: 153,81 m²
(bez kotłowni, garażu)

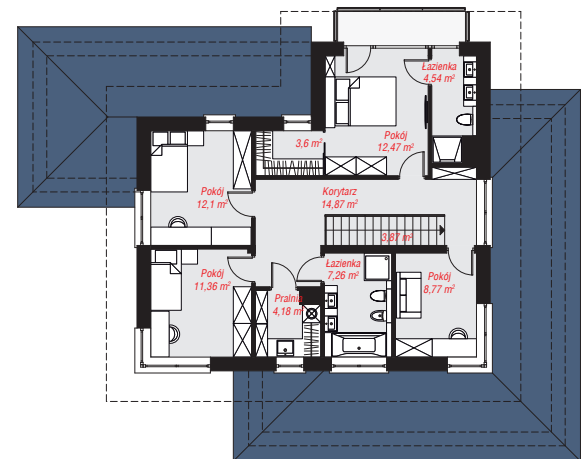
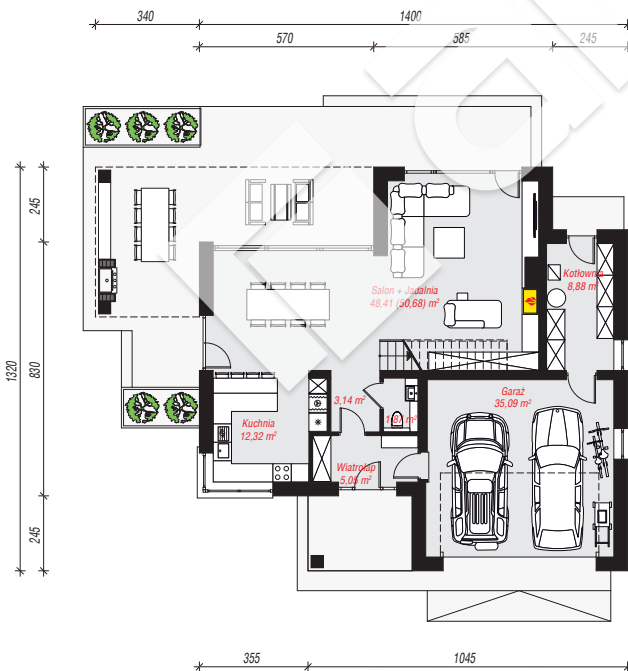
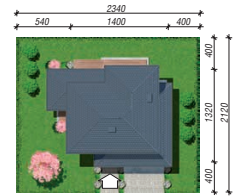
powierzchnia garażu: 35,09 m²
powierzchnia kotłowni: 8,88 m²

powierzchnia zabudowy: 149,33 m²
powierzchnia podłóg: 200,05 m²
kubatura: 999,07 m³
wysokość budynku: 8,68 m
powierzchnia dachu: 279,60 m²

min. wymiary działki: 21,20 x 23,40 m
po adaptacji*: 21,00 x 21,20 m
(Skrócenie zadaszenia nad tarasem, likwidacja okien na elewacji bocznej.)

Technologia i konstrukcja

ściany: pustak ceramiczny Porotherm 25 cm, styropian Termo Organika 20 cm, tynk; **strop:** płyta żelbetowa;
dach: czterospadowy, nachylenie 22 st., więźba drewniana, dachówka ceramiczna; **kocioł:** gazowy, możliwość zamiany na paliwo stałe po adaptacji (pow. kotłowni powyżej 6m²)



PARTER: 114,76 (117,03) m²

PIĘTRO: 83,02 (0,00) m²



Do projektu możesz wprowadzić zmiany, na które wyrazimy bezpłatną zgodę.

Zobacz dostępne wersje projektu, wizualizacje wnętrz i zdjęcia z realizacji na www.archon.pl