

Dom w klematisach 4 ver.2

Dom do zabudowy bliźniaczej z poddaszem użytkowym

5 pokoi, 1 kuchnia, 1 łazienka, toaleta, kotłownia, garaż

powierzchnia domu: 113,37 m²
(bez kotłowni, garażu)

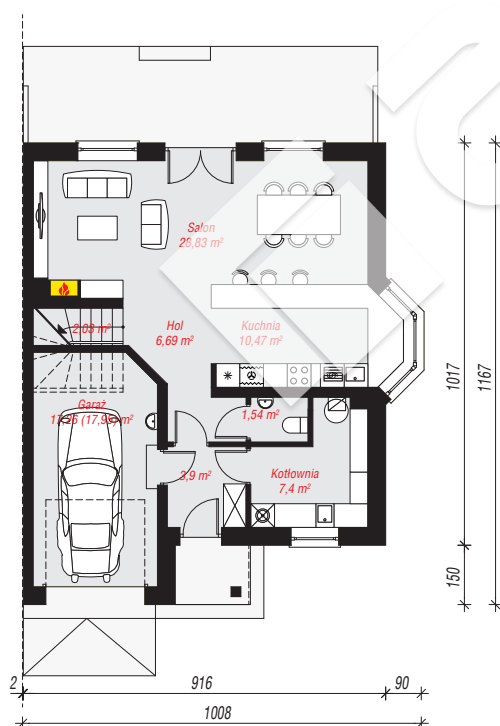
powierzchnia garażu: 17,26 m²
powierzchnia kotłowni: 7,40 m²

powierzchnia zabudowy: 104,34 m²
powierzchnia podłóg: 151,45 m²
kubatura: 664,13 m³
wysokość budynku: 8,17 m
powierzchnia dachu: 158,49 m²

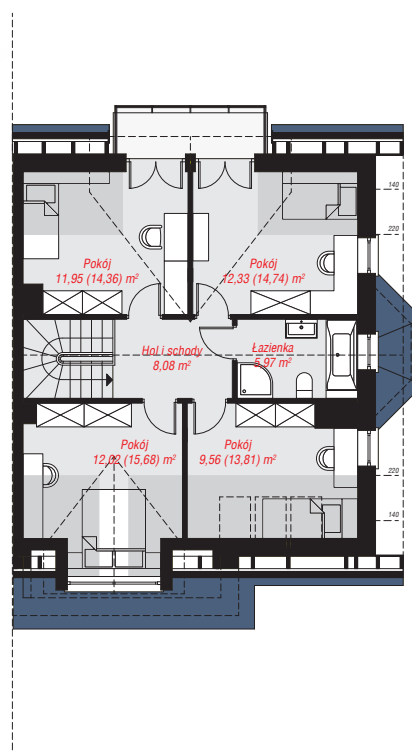
min. wymiary działki: 19,67 x 14,08 m
po adaptacji*: 13,18 x 19,67 m
(Likwidacja wykusza.)

Technologia i konstrukcja

ściany: pustak ceramiczny Porotherm 25 cm, styropian Termo Organika 20 cm, tynk; **strop:** płyta żelbetowa; **ścianka kolankowa:** 109 cm; **dach:** dwuspadowy, nachylenie 35 st., 42 st., więźba drewniana, dachówka ceramiczna, okno dachowe 3; **kocioł:** gazowy



PARTER: 78,12 (78,81) m²



PODDASZE: 59,91 (72,64) m²



Do projektu możesz wprowadzić zmiany, na które wyrazimy bezpłatną zgodę.

Zobacz dostępne wersje projektu, wizualizacje wnętrz i zdjęcia z realizacji na www.archon.pl