

# Dom w czereśniach 2

PEŁNOBRANŻOWE ODBICIE LUSTRZANE

Dom jednorodzinny parterowy  
3 pokoje, 1 kuchnia, 1 łazienka, toaleta, kotłownia

**powierzchnia domu:** 59,70 m<sup>2</sup>  
(bez kotłowni)

**powierzchnia kotłowni:** 4,47 m<sup>2</sup>

**powierzchnia zabudowy:** 88,38 m<sup>2</sup>

**powierzchnia podłóg:** 64,17 m<sup>2</sup>

**kubatura:** 412,34 m<sup>3</sup>

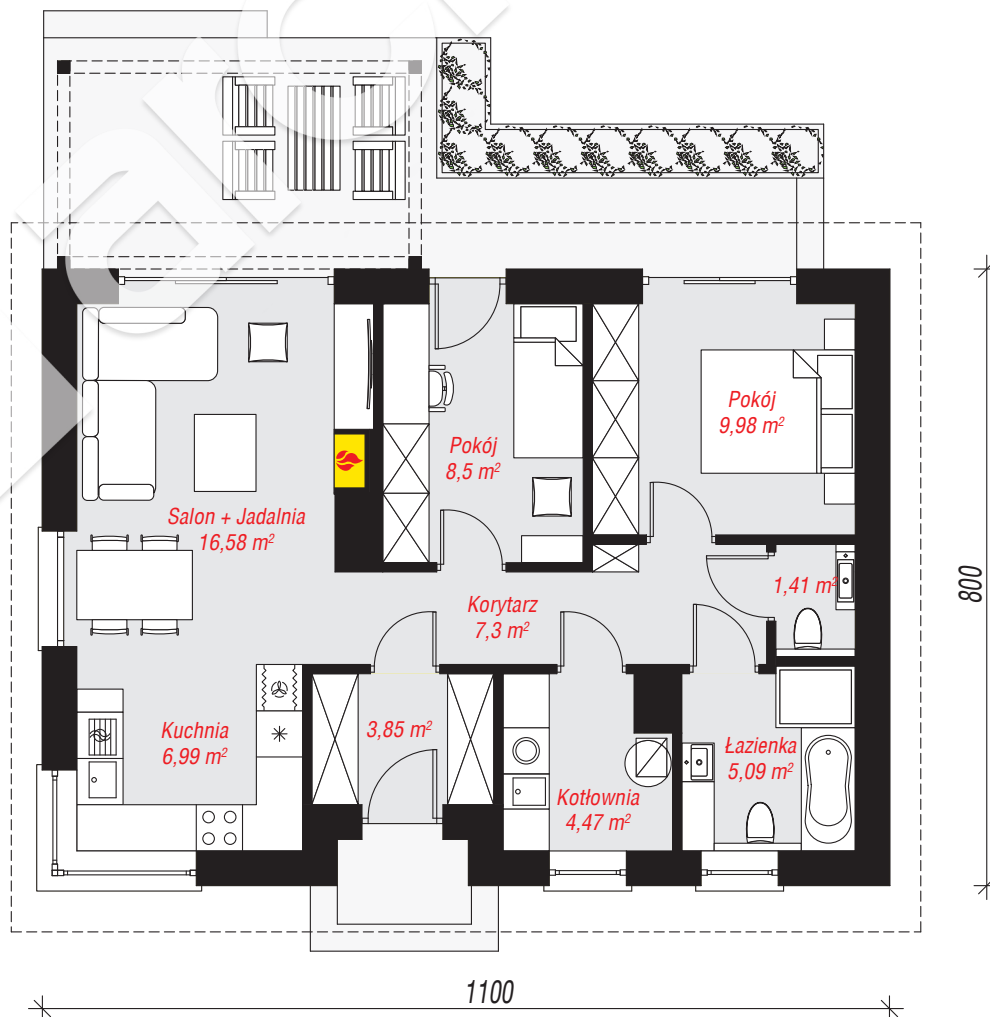
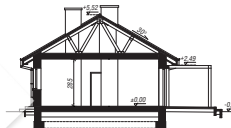
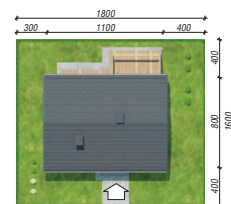
**wysokość budynku:** 5,84 m

**powierzchnia dachu:** 125,40 m<sup>2</sup>

**min. wymiary działki:** 16,00 x 18,00 m

## Technologia i konstrukcja

**ściany:** pustak ceramiczny Porotherm 25 cm, styropian Termo Organika 20 cm, tynk; **strop:** drewniany; **dach:** dwuspadowy, nachylenie 30 st., więźba drewniana, dachówka ceramiczna; **kocioł:** gazowy, możliwość zamiany na paliwo stałe po adaptacji (pow. kotłowni do 6m<sup>2</sup>)



PARTER: 64,17 (0,00) m<sup>2</sup>

Do projektu możesz wprowadzić zmiany, na które wyrazimy bezpłatną zgodę.

Zobacz dostępne wersje projektu, wizualizacje wnętrz i zdjęcia z realizacji na [www.archon.pl](http://www.archon.pl)

