

Dom w lilakach 4 (G2)

PEŁNOBRANŻOWE ODBICIE LUSTRZANE

Dom jednorodzinny parterowy
4 pokoje, 1 kuchnia, 2 łazienki, spiżarka, kotłownia,
garderoby, pomieszczenie gospodarcze, garaż

powierzchnia domu: 119,55 m²
(bez kotłowni, garażu)

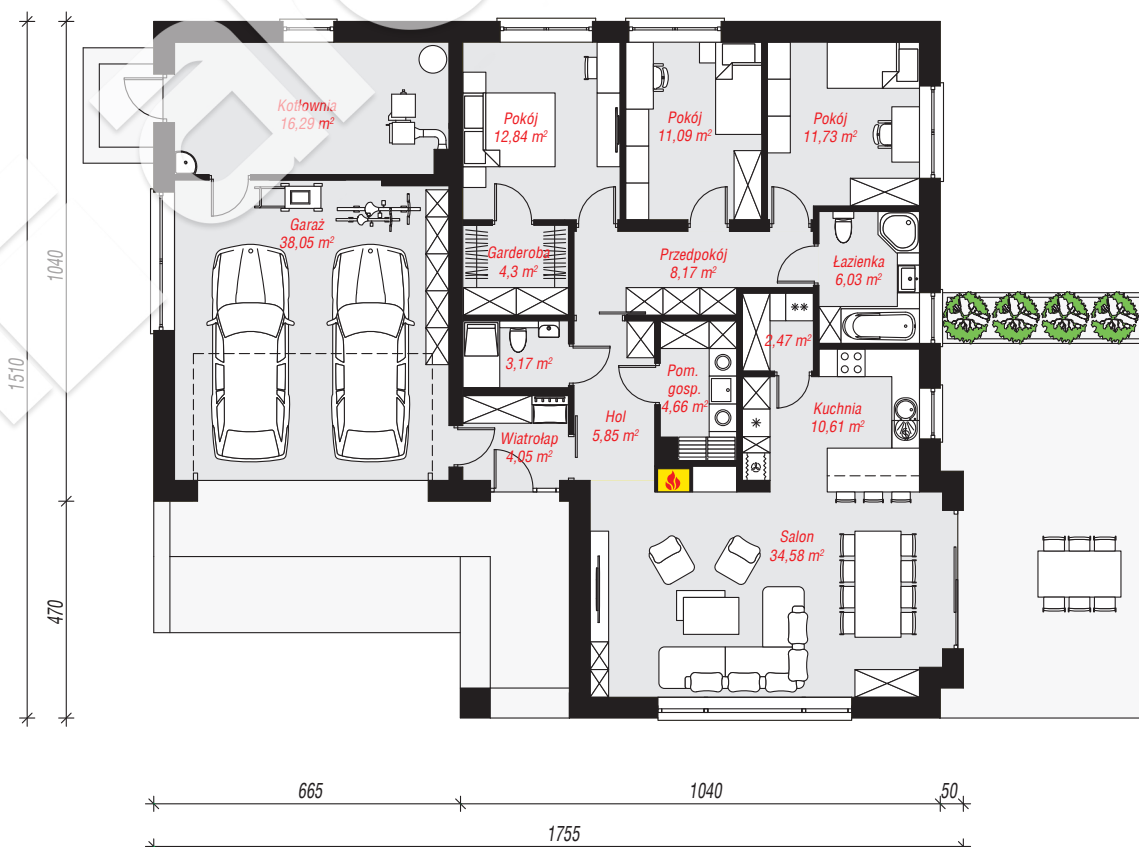
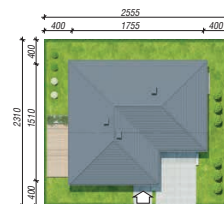
powierzchnia garażu: 38,05 m²
powierzchnia kotłowni: 16,55 m²

powierzchnia zabudowy: 229,20 m²
powierzchnia podłóg: 174,15 m²
kubatura: 1 223,12 m³
wysokość budynku: 7,10 m
powierzchnia dachu: 340,06 m²

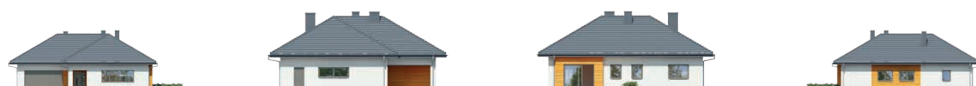
min. wymiary działki: 23,10 x 25,55 m
po adaptacji*: 24,05 x 23,10 m
(Likwidacja wykusza w salonie oraz drzwi i okna w ścianie bocznej garażu.)

Technologia i konstrukcja

ściany: pustak ceramiczny Porotherm 25 cm, styropian Termo Organika 20 cm, tynk; **strop:** płyta żelbetowa;
dach: czterospadowy, nachylenie 30 st., więźba drewniana, dachówka ceramiczna; **kocioł:** na paliwo stałe + alternatywnie gazowy



PARTER: 174,15 (0,00) m²



Do projektu możesz wprowadzić zmiany, na które wyrazimy bezpłatną zgodę.

Zobacz dostępne wersje projektu, wizualizacje wnętrz i zdjęcia z realizacji na www.archon.pl