

Dom pod miśkorzębem 12 (GR2)

Dom dwurodzinny (jednorodzinny dwulokalowy) z poddaszem użytkowym
10 pokoi, 2 kuchnie, 4 łazienki, garaż

powierzchnia domu: 210,60 m²
(bez garażu)

powierzchnia garażu: 35,08 m²

powierzchnia zabudowy: 163,30 m²

powierzchnia podłóg: 246,98 m²

kubatura: 1 233,63 m³

wysokość budynku: 9,42 m

powierzchnia dachu: 189,50 m²

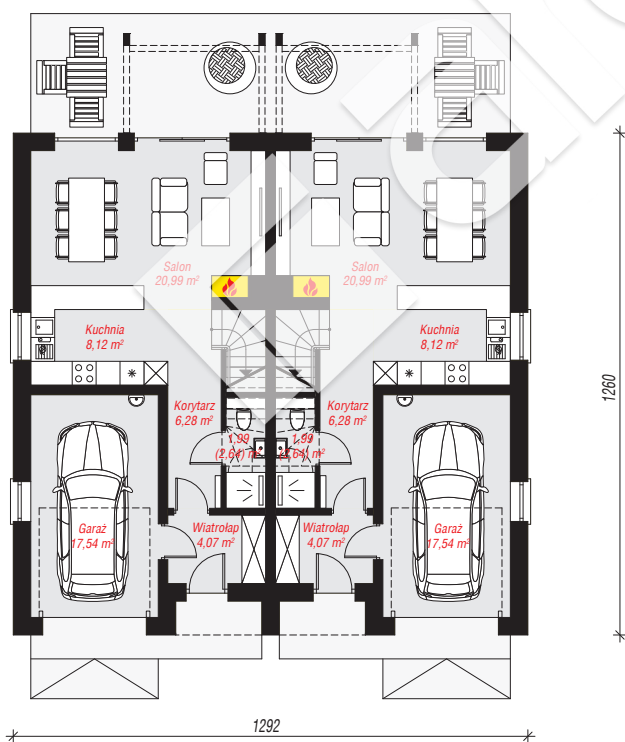
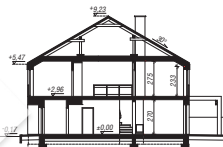
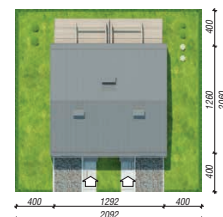
min. wymiary działki: 20,60 x 20,92 m

po adaptacji*: 18,92 x 20,60 m

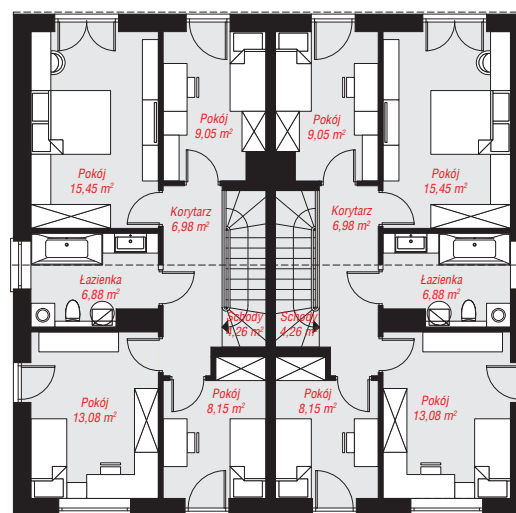
(likwidacja okien w ścianach bocznych)

Technologia i konstrukcja

ściany: bloczek z betonu komórkowego H+H 24 cm, styropian Termo Organika 20 cm, tynk; **strop:** płyta żelbetowa; **ścianka kolankowa:** 233 cm; **dach:** dwuspadowy, nachylenie 30 st., więźba drewniana, blacha; **kocioł:** gazowy



PARTER: 117,98 (119,28) m²



PODDASZE: 127,70 (0,00) m²



Do projektu możesz wprowadzić zmiany, na które wyrazimy bezpłatną zgodę.

Zobacz dostępne wersje projektu, wizualizacje wnętrz i zdjęcia z realizacji na www.archon.pl