

Dom w śliwach 5 (G)

Dom jednorodzinny z poddaszem użytkowym 5 pokoi, 1 kuchnia, 2 łazienki, spiżarka, kotłownia, pralnia, garderoby, pomieszczenie gospodarcze, garaż, strych

powierzchnia domu: 142,56 m²
(bez kotłowni, garażu, strychu)

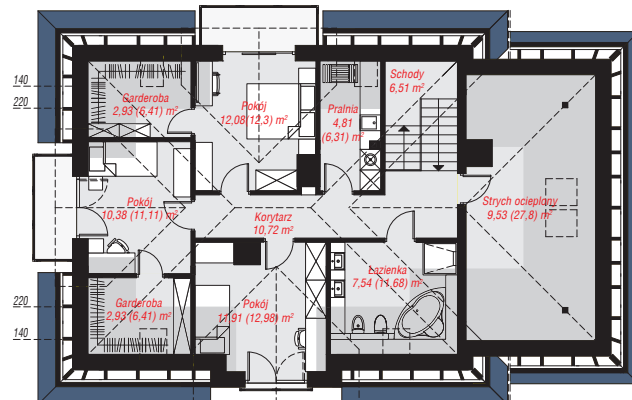
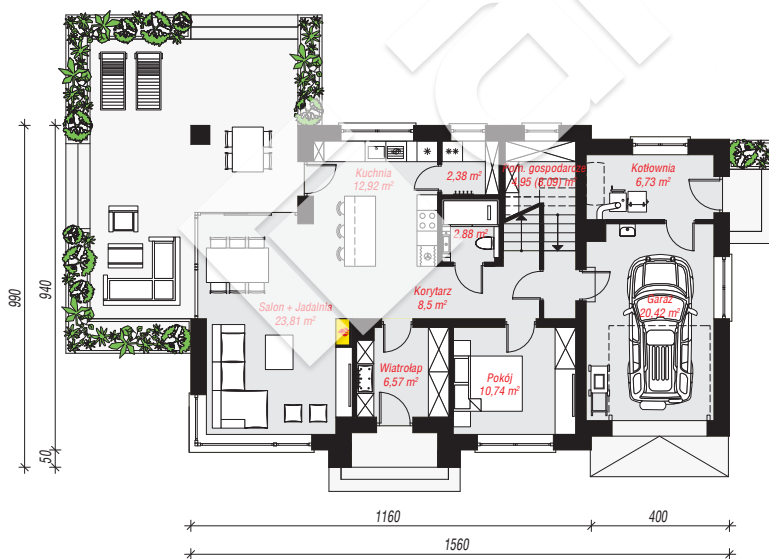
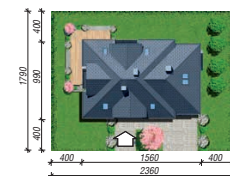
powierzchnia garażu: 20,42 m²
powierzchnia strychu: 9,53 m²
powierzchnia kotłowni: 6,73 m²

powierzchnia zabudowy: 145,85 m²
powierzchnia podłóg: 215,27 m²
kubatura: 915,98 m³
wysokość budynku: 8,67 m
powierzchnia dachu: 256,80 m²

min. wymiary działki: 17,90 x 23,60 m
po adaptacji*: 22,60 x 17,40 m
(Likwidacja wykusza nad wejściem, okna w garażu i drzwi w kotłowni.)

Technologia i konstrukcja

ściany: pustak ceramiczny Porotherm 25 cm, stropian Termo Organika 20 cm, tynk; **strop:** płyta żelbetowa; **ścianka kolankowa:** 105 cm; **dach:** czterospadowy, nachylenie 40 st., więźba drewniana, dachówka ceramiczna, okno dachowe 3; **kocioł:** na paliwo stałe + alternatywnie gazowy



PARTER: 99,90 (103,04) m²

PODDASZE: 79,34 (112,23) m²



Do projektu możesz wprowadzić zmiany, na które wyrazimy bezpłatną zgodę.

Zobacz dostępne wersje projektu, wizualizacje wnętrz i zdjęcia z realizacji na www.archon.pl