

Dom w callunach (G2)

Dom jednorodzinny z poddaszem użytkowym
5 pokoi, 1 kuchnia, 3 łazienki, kotłownia, pralnia,
garderoby, antresola, garaż

powierzchnia domu: 237,09 m²
(bez kotłowni, garażu)

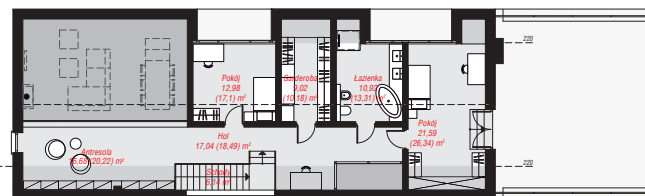
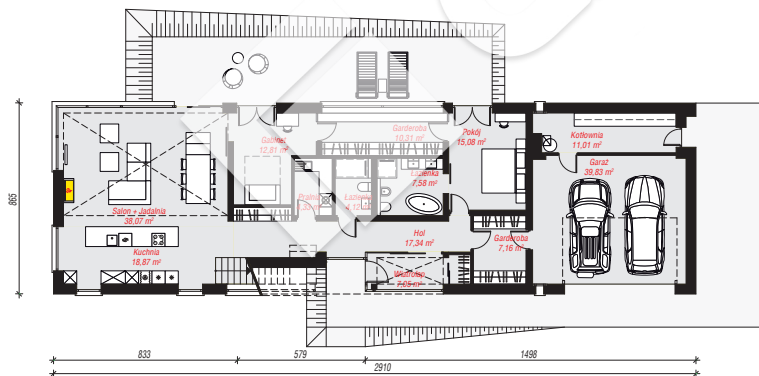
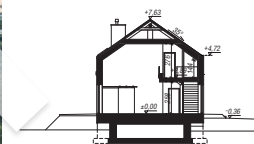
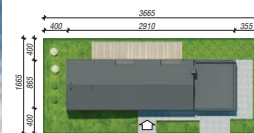
powierzchnia garażu: 39,83 m²
powierzchnia kotłowni: 11,01 m²

powierzchnia zabudowy: 252,43 m²
powierzchnia podłóg: 305,34 m²
kubatura: 1 575,14 m³
wysokość budynku: 7,99 m
powierzchnia dachu: 235,90 m²

min. wymiary działki: 16,65 x 36,65 m
po adaptacji*: 36,10 x 16,65 m
(Przeniesienie drzwi wejściowych do kotłowni na elewację tylną)

Technologia i konstrukcja

ściany: pustak ceramiczny Porotherm 25 cm, styropian Termo Organika 20 cm, tynk; **strop:** płyta żelbetowa;
ścianka kolankowa: 144 cm; **dach:** dwuspadowy, nachylenie 35 st., więźba drewniana, blacha dachówkowa; **kocioł:** gazowy, możliwość zamiany na paliwo stałe po adaptacji (pow. kotłowni powyżej 6m2)



PARTER: 193,56 (0,00) m²

PODDASZE: 94,37 (111,78) m²



Do projektu możesz wprowadzić zmiany, na które wyrazimy bezpłatną zgodę.

Zobacz dostępne wersje projektu, wizualizacje wnętrz i zdjęcia z realizacji na www.archon.pl