

# Dom w szyszkowcach 2

Dom jednorodzinny z poddaszem użytkowym  
5 pokoi, 1 kuchnia, 1 łazienka, toaleta, kotłownia,  
pralnia, garderoby, garaż

**powierzchnia domu:** 119,34 m<sup>2</sup>  
(bez kotłowni, garażu)

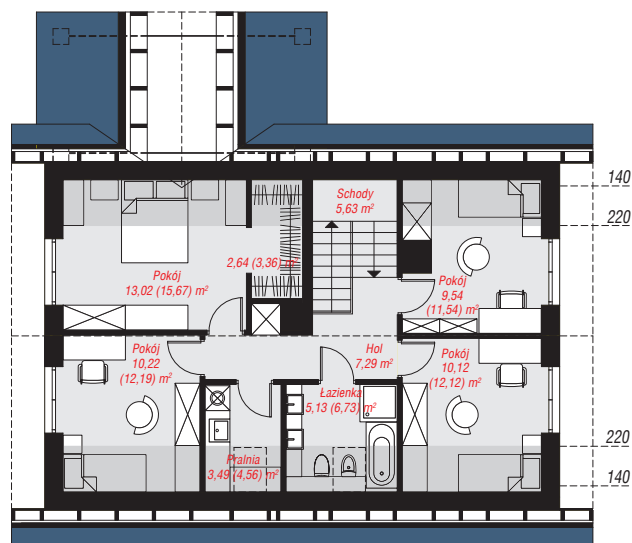
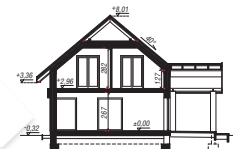
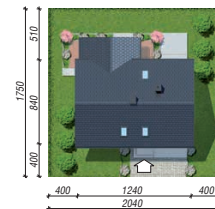
powierzchnia garażu: 18,51 m<sup>2</sup>  
powierzchnia kotłowni: 6,14 m<sup>2</sup>

powierzchnia zabudowy: 104,59 m<sup>2</sup>  
powierzchnia podłóg: 159,13 m<sup>2</sup>  
kubatura: 684,94 m<sup>3</sup>  
wysokość budynku: 8,33 m  
powierzchnia dachu: 211,80 m<sup>2</sup>

min. wymiary działki: 17,50 x 20,40 m  
po adaptacji\*: 19,40 x 16,40 m  
(Likwidacja okien na elewacji bocznej, zmniejszenie  
zadaszenia tarasu.)

## Technologia i konstrukcja

**ściany:** bloczek z betonu komórkowego H+H 24 cm,  
styropian Termo Organika 20 cm, tynk; **strop:** płyta  
żelbetowa; **ścianka kolankowa:** 127 cm; **dach:**  
dwuspadowy, nachylenie 40 st., więźba drewniana,  
dachówka ceramiczna, okno dachowe 3; **kocioł:**  
gazowy



PARTER: 76,91 (80,04) m<sup>2</sup>

PODDASZE: 67,08 (79,09) m<sup>2</sup>



Do projektu możesz wprowadzić zmiany,  
na które wyrazimy bezpłatną zgodę.

Zobacz dostępne wersje projektu,  
wizualizacje wnętrz i zdjęcia z realizacji  
na [www.archon.pl](http://www.archon.pl)