

# Dom w klematisach 25 (S)

PEŁNOBRANŻOWE ODBICIE LUSTRZANE

**archon**  
PROJEKTY DOMÓW

Dom do zabudowy szeregowej z poddaszem użytkowym

5 pokoi, 2 łazienki, kotłownia, garaż

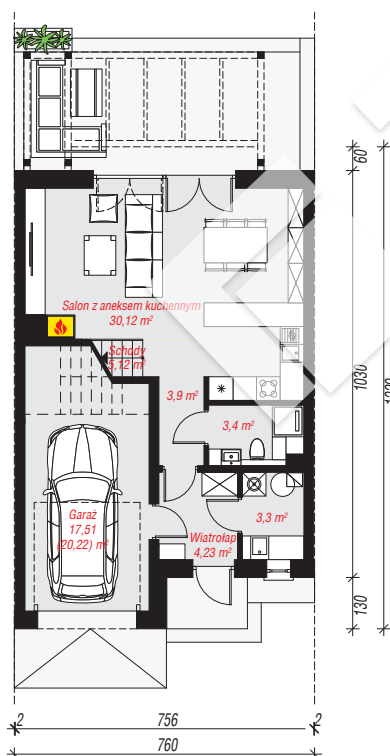
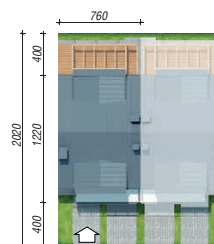
**powierzchnia domu:** 101,01 m<sup>2</sup>  
(bez kotłowni, garażu)

**powierzchnia garażu:** 17,51 m<sup>2</sup>  
**powierzchnia kotłowni:** 3,30 m<sup>2</sup>

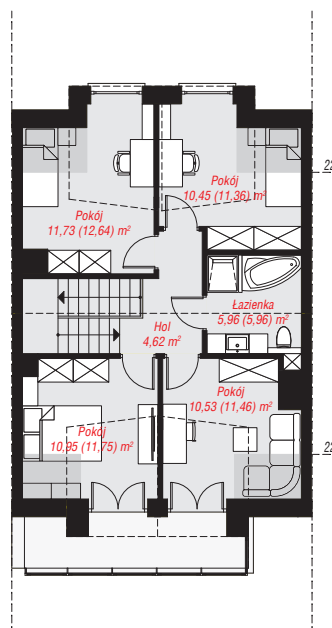
**powierzchnia zabudowy:** 86,29 m<sup>2</sup>  
**powierzchnia podłóg:** 128,08 m<sup>2</sup>  
**kubatura:** 590,70 m<sup>3</sup>  
**wysokość budynku:** 8,58 m  
**powierzchnia dachu:** 96,17 m<sup>2</sup>  
**min. wymiary działki:** 20,20 x 7,60 m

## Technologia i konstrukcja

**ściany:** pustak ceramiczny Porotherm 25 cm, styropian Termo Organika 20 cm, tynk; **strop:** płyta żelbetowa;  
**ścianka kolankowa:** 141 cm; **dach:** dwuspadowy, nachylenie 35 st., więźba drewniana, blacha; **kocioł:** gazowy



PARTER: 67,58 (70,29) m<sup>2</sup>



PODDASZE: 54,24 (57,79) m<sup>2</sup>



Do projektu możesz wprowadzić zmiany, na które wyrazimy bezpłatną zgodę.

Zobacz dostępne wersje projektu, wizualizacje wnętrz i zdjęcia z realizacji na [www.archon.pl](http://www.archon.pl)