

# Dom w tamaryszkach 2 (G2NA)

Dom jednorodzinny z poddaszem użytkowym  
6 pokoi, 1 kuchnia, 3 łazienki, kotłownia, pralnia,  
garderoby, pomieszczenie gospodarcze, garaż

**powierzchnia domu:** 173,15 m<sup>2</sup>  
(bez kotłowni, garażu)

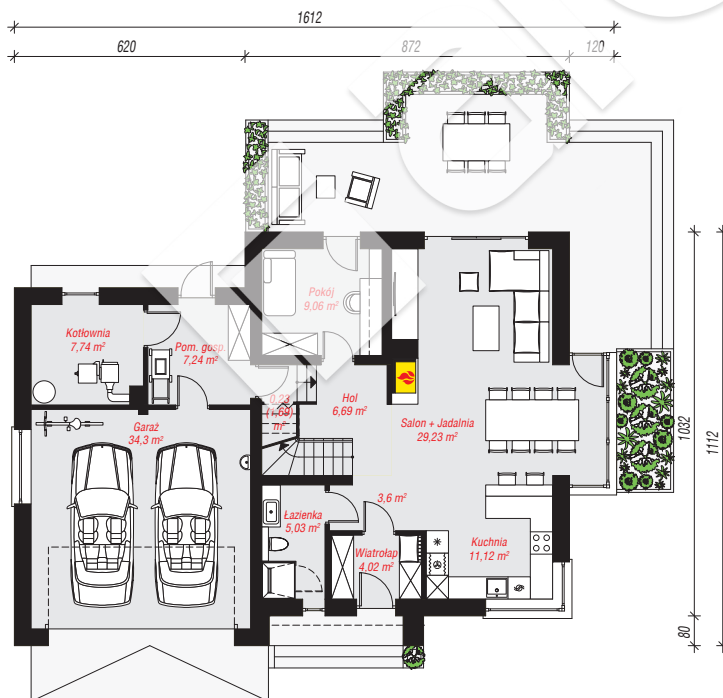
**powierzchnia garażu:** 34,30 m<sup>2</sup>  
**powierzchnia kotłowni:** 7,74 m<sup>2</sup>

powierzchnia zabudowy: 155,36 m<sup>2</sup>  
powierzchnia podłóg: 235,79 m<sup>2</sup>  
kubatura: 1 032,27 m<sup>3</sup>  
wysokość budynku: 8,89 m  
powierzchnia dachu: 259,00 m<sup>2</sup>

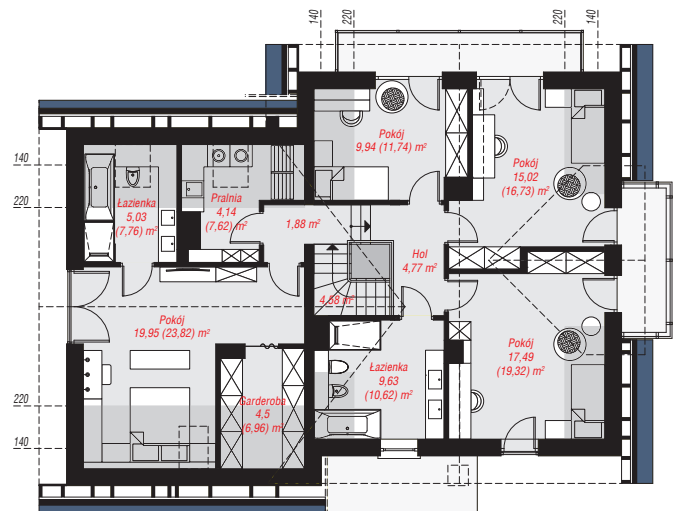
min. wymiary działki: 19,12 x 24,12 m  
po adaptacji\*: 21,92 x 19,12 m  
(Likwidacja wykusza i modyfikacja okien w ścianie bocznej garażu.)

## Technologia i konstrukcja

**ściany:** pustak ceramiczny Porotherm 25 cm, styropian Termo Organika 20 cm, tynk; **strop:** płyta żelbetowa;  
**ścianka kolankowa:** 123 cm; **dach:** dwuspadowy, nachylenie 42 st., 35 st., więźba drewniana, dachówka ceramiczna, okno dachowe 3; **kocioł:** na paliwo stałe + alternatywnie gazowy



**PARTER:** 118,26 (119,72) m<sup>2</sup>



**PODDASZE:** 96,93 (116,07) m<sup>2</sup>



Do projektu możesz wprowadzić zmiany,  
na które wyrazimy bezpłatną zgodę.

Zobacz dostępne wersje projektu,  
wizualizacje wnętrz i zdjęcia z realizacji  
na [www.archon.pl](http://www.archon.pl)