

# Dom w cedro

Dom jednorodzinny z poddaszem użytkowym  
4 pokoje, 1 łazienka, toaleta, kotłownia, garderoby,  
garaż

**powierzchnia domu:** 100,00 m<sup>2</sup>  
(bez kotłowni, garażu)

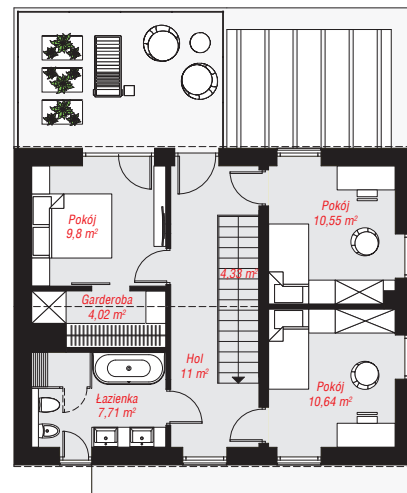
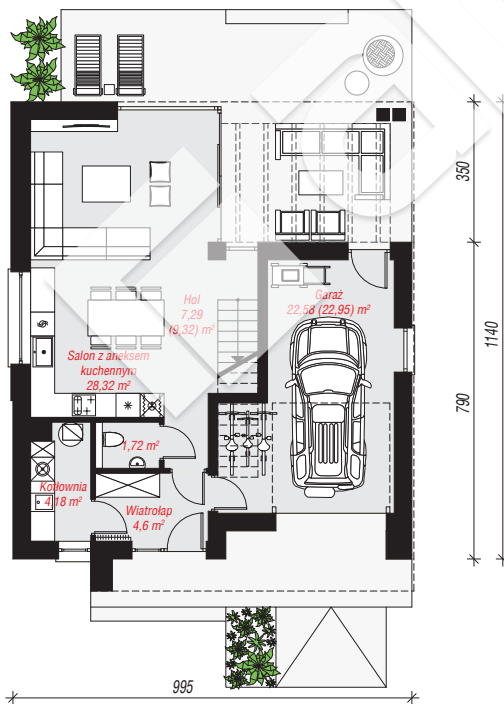
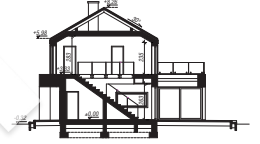
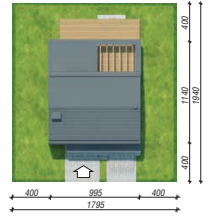
powierzchnia garażu: 22,50 m<sup>2</sup>  
powierzchnia kotłowni: 4,05 m<sup>2</sup>

powierzchnia zabudowy: 97,62 m<sup>2</sup>  
powierzchnia podłóg: 129,00 m<sup>2</sup>  
kubatura: 669,08 m<sup>3</sup>  
wysokość budynku: 8,58 m  
powierzchnia dachu: 90,80 m<sup>2</sup>

min. wymiary działki: 19,40 x 17,95 m  
po adaptacji\*: 14,90 x 17,95 m  
(Likwidacja okien na bocznej ścianie budynku. Lokalizacja w odległości 1,5m od granicy działki.)

## Technologia i konstrukcja

**ściany:** bloczek z betonu komórkowego H+H 24 cm, styropian Termo Organika 20 cm, tynk; **strop:** płyta żelbetowa; **ścianka kolankowa:** 235 cm; **dach:** dwuspadowy, nachylenie 30 st., więźba drewniana, dachówka ceramiczna; **kocioł:** gazowy



PARTER: 68,48 (70,93) m<sup>2</sup>

PODDASZE: 58,07 (0,00) m<sup>2</sup>



Do projektu możesz wprowadzić zmiany,  
na które wyrazimy bezpłatną zgodę.

Zobacz dostępne wersje projektu,  
wizualizacje wnętrz i zdjęcia z realizacji  
na [www.archon.pl](http://www.archon.pl)