

# Dom w złoci 5

Dom jednorodzinny z poddaszem użytkowym  
6 pokoi, 1 kuchnia, 2 łazienki, spiżarka, kotłownia,  
pralnia, garderoby, garaż

**powierzchnia domu:** 142,53 m<sup>2</sup>  
(bez kotłowni, garażu)

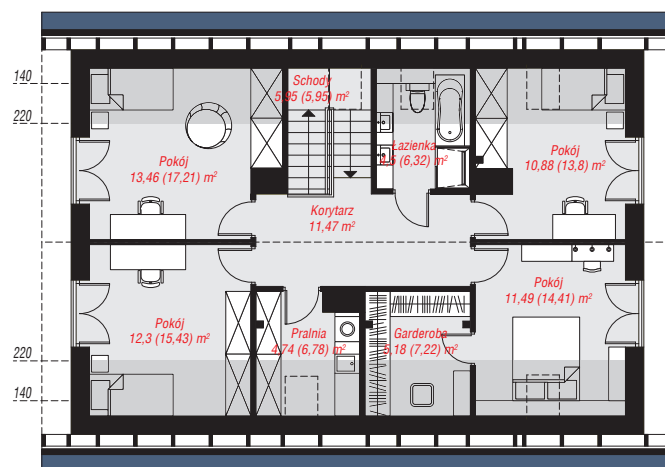
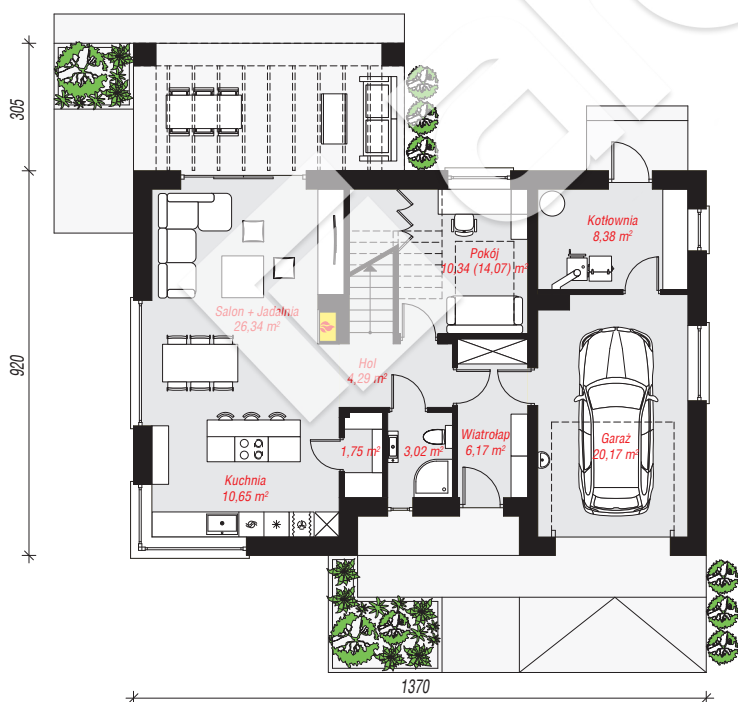
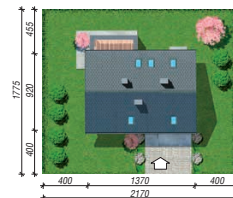
**powierzchnia garażu:** 20,17 m<sup>2</sup>  
**powierzchnia kotłowni:** 8,38 m<sup>2</sup>

**powierzchnia zabudowy:** 126,50 m<sup>2</sup>  
**powierzchnia podłóg:** 193,43 m<sup>2</sup>  
**kubatura:** 839,49 m<sup>3</sup>  
**wysokość budynku:** 8,59 m  
**powierzchnia dachu:** 216,80 m<sup>2</sup>

**min. wymiary działki:** 17,75 x 21,70 m  
**po adaptacji\*:** 21,70 x 17,20 m  
(Skrócenie pergoli.)

## Technologia i konstrukcja

**ściany:** bloczek z betonu komórkowego H+H 24 cm,  
styropian Termo Organika 20 cm, tynk; **strop:** płyta  
żelbetowa; **ścianka kolankowa:** 109 cm; **dach:**  
dwuspadowy, nachylenie 40 st., więźba drewniana,  
dachówka ceramiczna, okno dachowe 4; **kocioł:** na  
paliwo stałe + alternatywnie gazowy



PARTER: 91,11 (94,84) m<sup>2</sup>

PODDASZE: 79,97 (98,59) m<sup>2</sup>



Do projektu możesz wprowadzić zmiany,  
na które wyrazimy bezpłatną zgodę.

Zobacz dostępne wersje projektu,  
wizualizacje wnętrz i zdjęcia z realizacji  
na [www.archon.pl](http://www.archon.pl)