

# Dom w zielistkach 14

Dom jednorodzinny z poddaszem użytkowym  
5 pokoi, 1 kuchnia, 2 łazienki, spiżarka, kotłownia,  
pralnia, garderoby

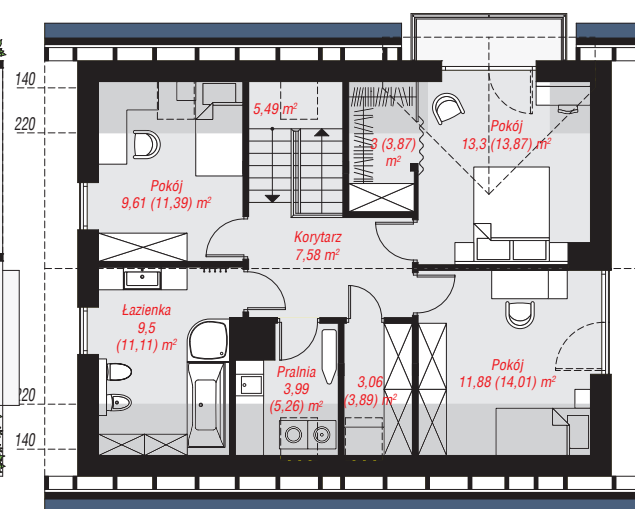
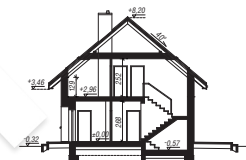
**powierzchnia domu:** 133,67 m<sup>2</sup>  
(bez kotłowni)

powierzchnia kotłowni: 8,16 m<sup>2</sup>  
powierzchnia zabudowy: 99,86 m<sup>2</sup>  
powierzchnia podłóg: 152,04 m<sup>2</sup>  
kubatura: 680,59 m<sup>3</sup>  
wysokość budynku: 8,58 m  
powierzchnia dachu: 172,30 m<sup>2</sup>

min. wymiary działki: 16,80 x 19,30 m  
po adaptacji\*: 18,30 x 16,80 m  
(Likwidacja okien na elewacji bocznej. Doprojektowanie okien połaciowych w łazience i pokoju na poddaszu.)

## Technologia i konstrukcja

**ściany:** bloczek z betonu komórkowego H+H 24 cm, styropian Termo Organika 20 cm, tynk; **strop:** płyta żelbetowa; **ścianka kolankowa:** 135 cm; **dach:** dwuspadowy, nachylenie 40 st., więźba drewniana, dachówka ceramiczna, okno dachowe 3; **kocioł:** gazowy, możliwość zamiany na paliwo stałe po adaptacji (pow. kotłowni powyżej 6m2)



PARTER: 73,14 (75,57) m<sup>2</sup>

PODDASZE: 68,69 (76,47) m<sup>2</sup>



Do projektu możesz wprowadzić zmiany, na które wyrazimy bezpłatną zgodę.

Zobacz dostępne wersje projektu, wizualizacje wnętrz i zdjęcia z realizacji na [www.archon.pl](http://www.archon.pl)