

Dom w zielistkach 14

PEŁNOBRANŻOWE ODBICIE LUSTRZANE

Dom jednorodzinny z poddaszem użytkowym
5 pokoi, 1 kuchnia, 2 łazienki, spiżarnia, kotłownia,
pralnia, garderoby

powierzchnia domu: 133,67 m²
(bez kotłowni)

powierzchnia kotłowni: 8,16 m²

powierzchnia zabudowy: 99,86 m²

powierzchnia podłóg: 152,04 m²

kubatura: 680,59 m³

wysokość budynku: 8,58 m

powierzchnia dachu: 172,30 m²

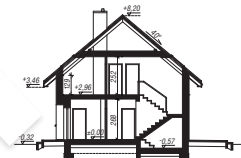
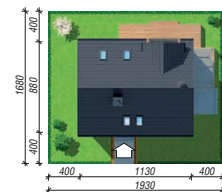
min. wymiary działki: 16,80 x 19,30 m

po adaptacji*: 18,30 x 16,80 m

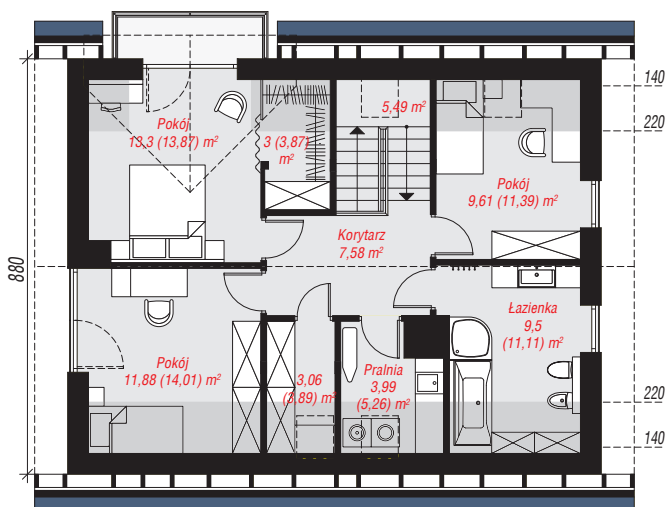
(Likwidacja okien na elewacji bocznej. Doprojektowanie okien połaciowych w łazience i pokoju na poddaszu.)

Technologia i konstrukcja

ściany: bloczek z betonu komórkowego H+H 24 cm, styropian Termo Organika 20 cm, tynk; **strop:** płyta żelbetowa; **ścianka kolankowa:** 135 cm; **dach:** dwuspadowy, nachylenie 40 st., więźba drewniana, dachówka ceramiczna, okno dachowe 3; **kocioł:** gazowy, możliwość zamiany na paliwo stałe po adaptacji (pow. kotłowni powyżej 6m²)



PARTER: 73,14 (75,57) m²



PODDASZE: 68,69 (76,47) m²



Do projektu możesz wprowadzić zmiany, na które wyrazimy bezpłatną zgodę.

Zobacz dostępne wersje projektu, wizualizacje wnętrz i zdjęcia z realizacji na www.archon.pl