

Dom w galantusach (G2)

Dom jednorodzinny parterowy
4 pokoje, 1 kuchnia, 2 łazienki, spiżarka, kotłownia,
garderoby, garaż

powierzchnia domu: 129,51 m²
(bez kotłowni, garażu)

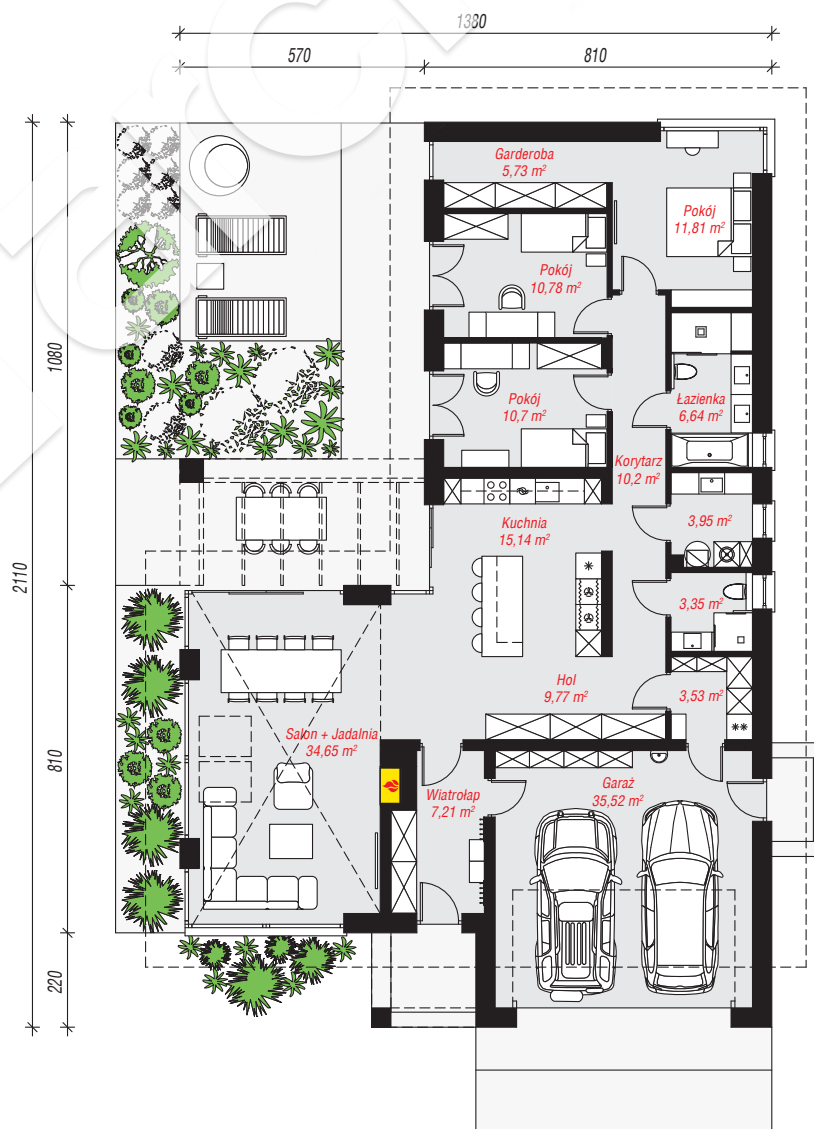
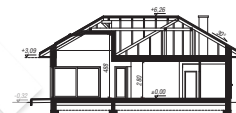
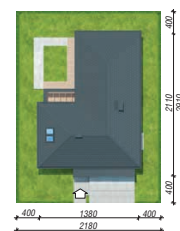
powierzchnia garażu: 35,52 m²
powierzchnia kotłowni: 3,95 m²

powierzchnia zabudowy: 215,14 m²
powierzchnia podłóg: 168,98 m²
kubatura: 1 105,31 m³
wysokość budynku: 6,58 m
powierzchnia dachu: 293,46 m²

min. wymiary działki: 29,10 x 21,80 m
po adaptacji*: 20,80 x 28,10 m
(SZEROKOŚĆ: likwidacja okien na elewacji bocznej
DŁUGOŚĆ: likwidacja okien na elewacji tylnej)

Technologia i konstrukcja

ściany: pustak ceramiczny Porotherm 25 cm, styropian Termo Organika 20 cm, tynk; **strop:** płyta żelbetowa;
dach: czterospadowy, nachylenie 30 st., więźba drewniana, dachówka ceramiczna, okno dachowe 2;
kocioł: gazowy



PARTER: 168,98 (0,00) m²



Do projektu możesz wprowadzić zmiany,
na które wyrazimy bezpłatną zgodę.

Zobacz dostępne wersje projektu,
wizualizacje wnętrz i zdjęcia z realizacji
na www.archon.pl