

Dom w jonagoldach 8 (G2)

PEŁNOBRANŻOWE ODBICIE LUSTRZANE

Dom jednorodzinny parterowy
4 pokoje, 1 kuchnia, 2 łazienki, spiżarka, toaleta,
kotłownia, garderoby, garaż

powierzchnia domu: 122,69 m²
(bez kotłowni, garażu)

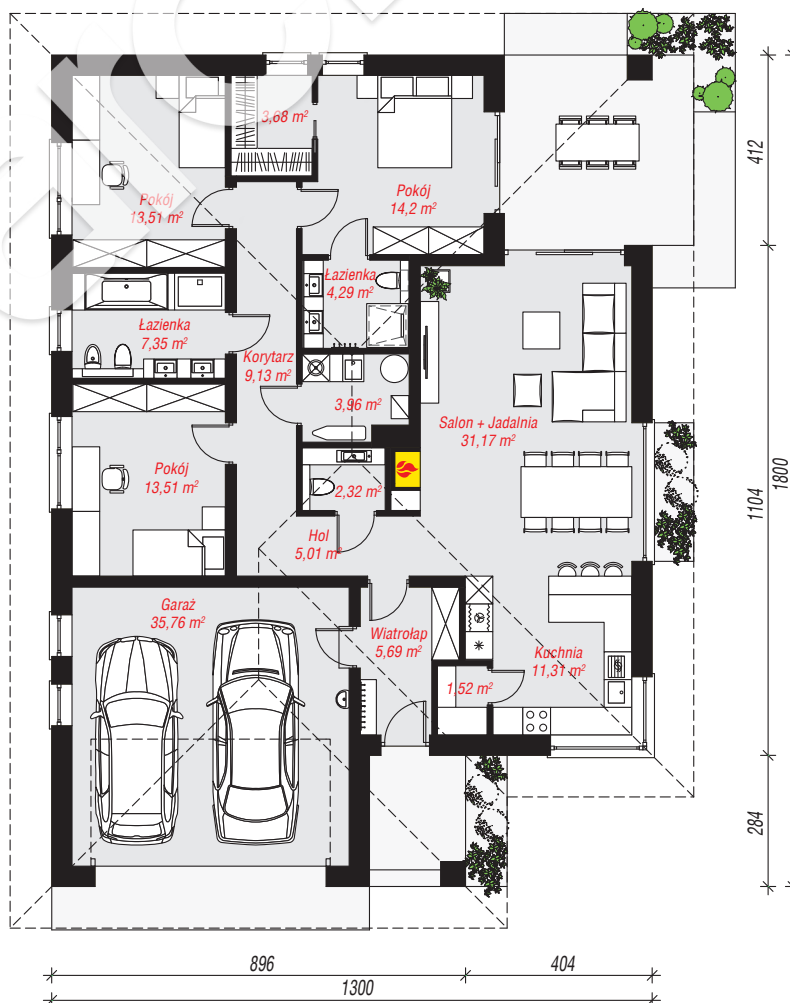
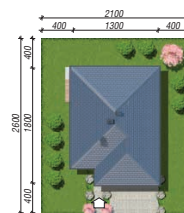
powierzchnia garażu: 35,76 m²
powierzchnia kotłowni: 3,96 m²

powierzchnia zabudowy: 223,17 m²
powierzchnia podłóg: 162,41 m²
kubatura: 1 137,41 m³
wysokość budynku: 7,06 m
powierzchnia dachu: 310,68 m²

min. wymiary działki: 26,00 x 21,00 m
po adaptacji*: 21,00 x 25,00 m
(Likwidacja okien na elewacji tylnej.)

Technologia i konstrukcja

ściany: bloczek z betonu komórkowego H+H 24 cm, styropian Termo Organika 20 cm, tynk; **strop:** płyta żelbetowa; **dach:** czterospadowy, nachylenie 25 st., więźba drewniana, dachówka ceramiczna; **kocioł:** gazowy



PARTER: 162,41 (0,00) m²

Do projektu możesz wprowadzić zmiany, na które wyrazimy bezpłatną zgodę.

Zobacz dostępne wersje projektu, wizualizacje wnętrz i zdjęcia z realizacji na www.archon.pl

