

Dom w santanach (G)

Dom jednorodzinny parterowy
4 pokoje, 1 kuchnia, 2 łazienki, kotłownia,
garderoby, garaż

powierzchnia domu: 99,97 m²
(bez kotłowni, garażu)

powierzchnia garażu: 25,96 m²
powierzchnia kotłowni: 5,73 m²

powierzchnia zabudowy: 182,02 m²

powierzchnia podłóg: 131,66 m²

kubatura: 939,21 m³

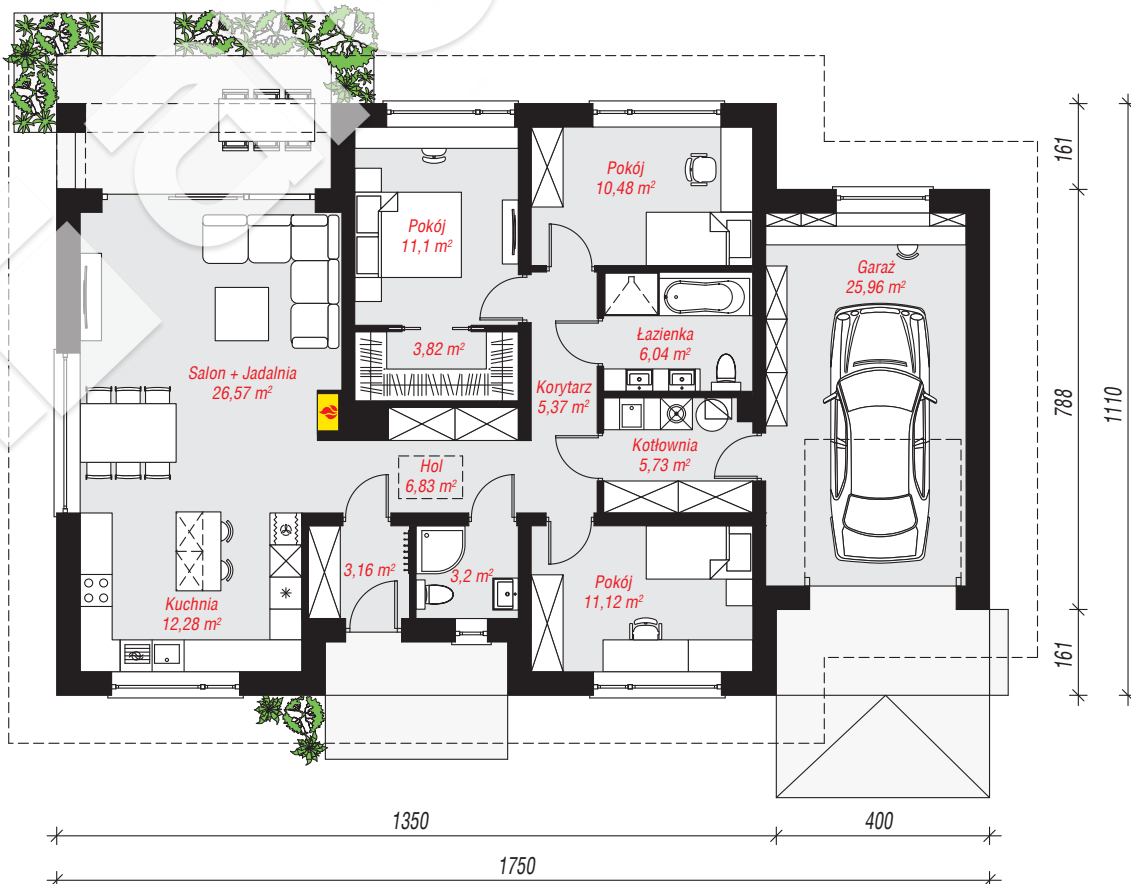
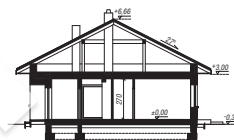
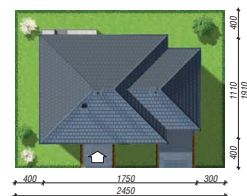
wysokość budynku: 6,98 m

powierzchnia dachu: 265,10 m²

min. wymiary działki: 19,10 x 24,50 m

Technologia i konstrukcja

ściany: bloczek z betonu komórkowego H+H 24 cm, styropian Termo Organika 20 cm, tynk; **strop:** płyta żelbetowa; **dach:** czterospadowy, nachylenie 27 st., więźba drewniana, dachówka ceramiczna; **kocioł:** gazowy



PARTER: 131,66 (0,00) m²



Do projektu możesz wprowadzić zmiany,
na które wyrazimy bezpłatną zgodę.

Zobacz dostępne wersje projektu,
wizualizacje wnętrz i zdjęcia z realizacji
na www.archon.pl