

Dom w renklodach 7 (G2)

PEŁNOBRANŻOWE ODBICIE LUSTRZANE

archon
PROJEKTY DOMÓW

Dom jednorodzinny parterowy
4 pokoje, 1 kuchnia, 2 łazienki, spiżarka, kotłownia,
garderoby, garaż

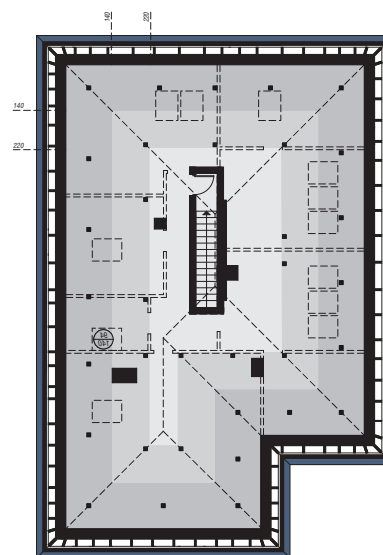
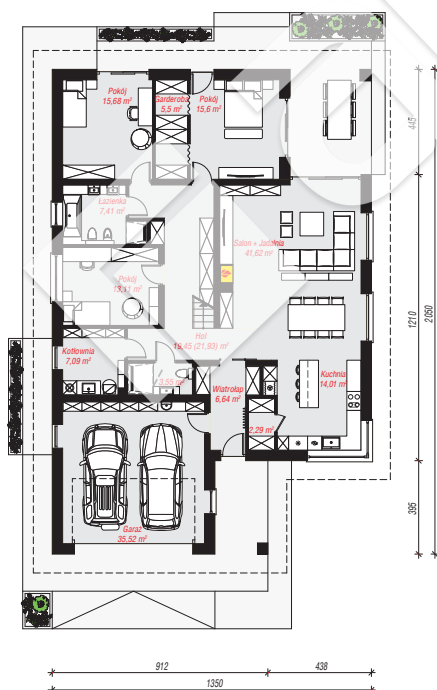
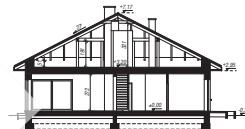
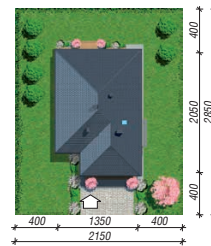
powierzchnia domu: 144,86 m²
(bez kotłowni, garażu)

powierzchnia garażu: 35,52 m²
powierzchnia kotłowni: 7,09 m²

powierzchnia zabudowy: 260,13 m²
powierzchnia podłóg: 189,95 m²
kubatura: 1 373,10 m³
wysokość budynku: 7,49 m
powierzchnia dachu: 355,10 m²
min. wymiary działki: 28,50 x 21,50 m

Technologia i konstrukcja

ściany: bloczek z betonu komórkowego H+H 24 cm, styropian Termo Organika 20 cm, tynk; **strop:** płyta żelbetowa; **dach:** czterospadowy, nachylenie 27 st., więźba drewniana, dachówka ceramiczna, okno dachowe 3; **kocioł:** gazowy



skala 1m

PARTER: 187,47 (189,95) m²

STRYCH NIEOCIEPLONY: 80,99 (223,04) m²



Do projektu możesz wprowadzić zmiany,
na które wyrazimy bezpłatną zgodę.

Zobacz dostępne wersje projektu,
wizualizacje wnętrz i zdjęcia z realizacji
na www.archon.pl