

# Dom w mircie 3 (B) ver.3

PEŁNOBRANŻOWE ODBICIE LUSTRZANE

Dom do zabudowy bliźniaczej piętrowy  
5 pokoi, 1 kuchnia, 1 łazienka, spiżarka, toaleta,  
kotłownia, garaż

**powierzchnia domu:** 119,47 m<sup>2</sup>  
(bez kotłowni, garażu)

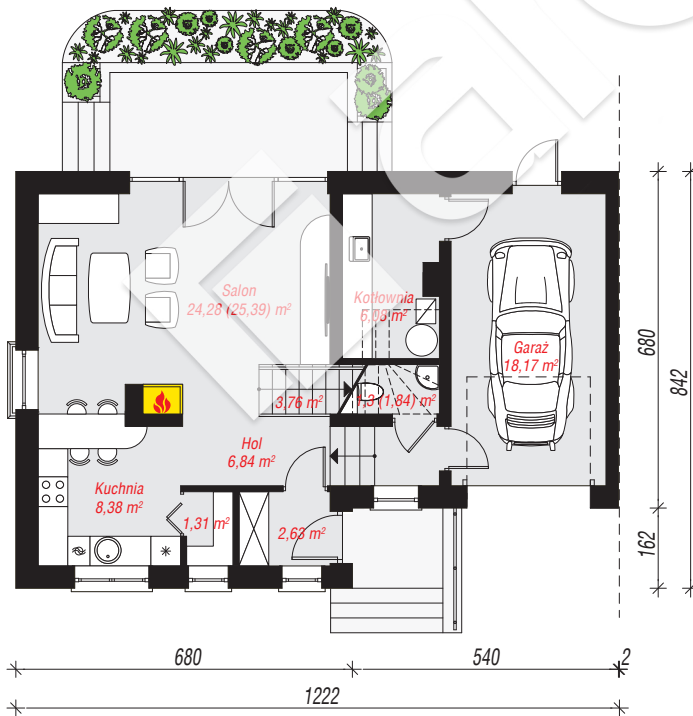
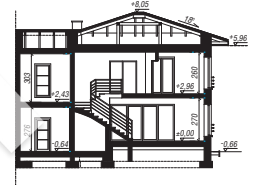
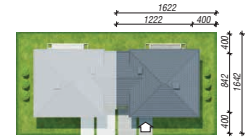
powierzchnia garażu: 18,17 m<sup>2</sup>  
powierzchnia kotłowni: 6,08 m<sup>2</sup>

powierzchnia zabudowy: 98,03 m<sup>2</sup>  
powierzchnia podłóg: 145,37 m<sup>2</sup>  
kubatura: 754,61 m<sup>3</sup>  
wysokość budynku: 8,71 m  
powierzchnia dachu: 147,30 m<sup>2</sup>

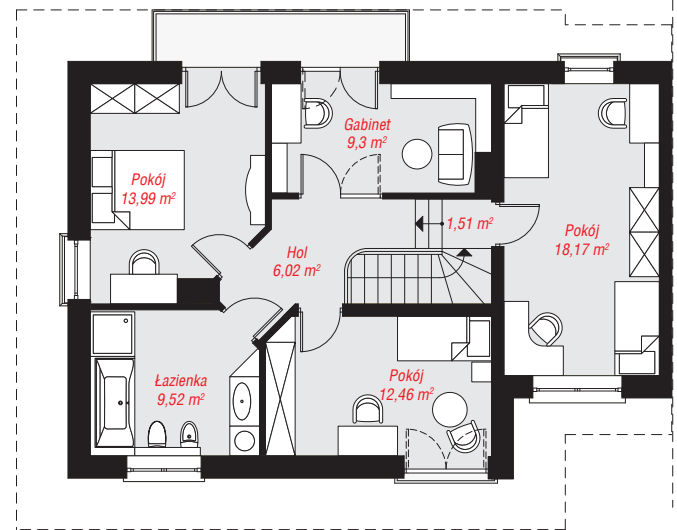
min. wymiary działki: 16,42 x 16,22 m  
po adaptacji\*: 15,22 x 16,42 m  
(Likwidacja okien w ścianie bocznej.)

## Technologia i konstrukcja

**ściany:** pustak ceramiczny Porotherm 25 cm, styropian Termo Organika 20 cm, tynk; **strop:** płyta żelbetowa;  
**dach:** czterospadowy, nachylenie 18 st., więźba drewniana, dachówka ceramiczna; **kocioł:** gazowy



PARTER: 72,75 (74,40) m<sup>2</sup>



PIĘTRO: 70,97 (0,00) m<sup>2</sup>



Do projektu możesz wprowadzić zmiany,  
na które wyrazimy bezpłatną zgodę.

Zobacz dostępne wersje projektu,  
wizualizacje wnętrz i zdjęcia z realizacji  
na [www.archon.pl](http://www.archon.pl)