

Dom w żonkilach 2 (G2)

PEŁNOBRANŻOWE ODBICIE LUSTRZANE

Dom jednorodzinny parterowy
4 pokoje, 1 kuchnia, 1 łazienka, spiżarka, toaleta,
kotłownia, pralnia, garderoby, garaż

powierzchnia domu: 118,90 m²
(bez kotłowni, garażu)

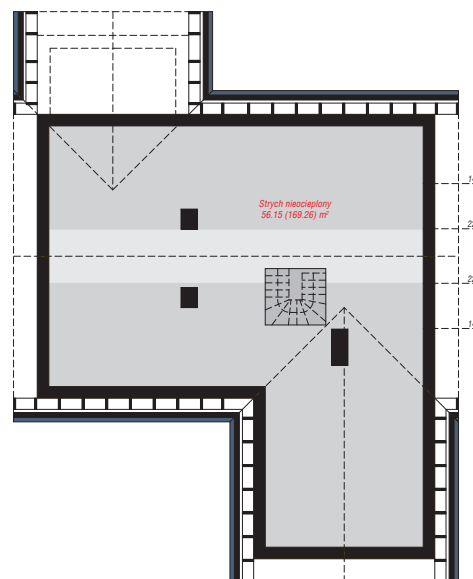
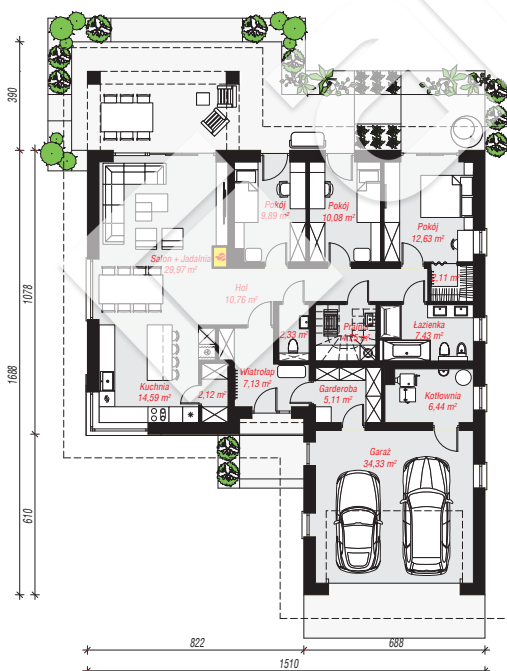
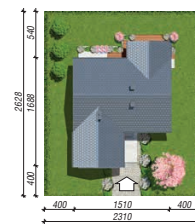
powierzchnia garażu: 34,33 m²
powierzchnia kotłowni: 6,44 m²

powierzchnia zabudowy: 205,39 m²
powierzchnia podłóg: 159,67 m²
kubatura: 1 080,37 m³
wysokość budynku: 6,59 m
powierzchnia dachu: 318,00 m²

min. wymiary działki: 25,38 x 23,10 m
po adaptacji*: 23,10 x 24,88 m
(Modyfikacja pergoli)

Technologia i konstrukcja

ściany: bloczek z betonu komórkowego H+H 24 cm, styropian Termo Organika 20 cm, tynk; **strop:** płyta żelbetowa; **dach:** dwuspadowy, nachylenie 25 st., więźba drewniana, dachówka ceramiczna; **kocioł:** na paliwo stałe + alternatywnie gazowy



PARTER: 159,67 (0,00) m²

STRYCH NIEOCIEPLONY: 56,15 (169,26) m²



Do projektu możesz wprowadzić zmiany, na które wyrazimy bezpłatną zgodę.

Zobacz dostępne wersje projektu, wizualizacje wnętrz i zdjęcia z realizacji na www.archon.pl