

# Dom pod szczęśliwym

Dom jednorodzinny z poddaszem użytkowym 5 pokoi, 1 kuchnia, 3 łazienki, spiżarka, kotłownia, pralnia, garderoby, garaż

**powierzchnia domu:** 148,16 m<sup>2</sup>  
(bez kotłowni, garażu)

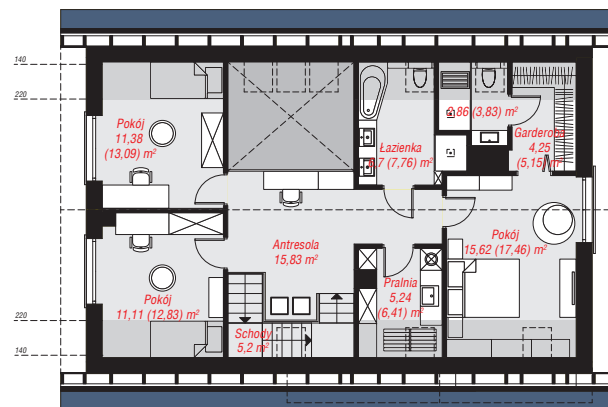
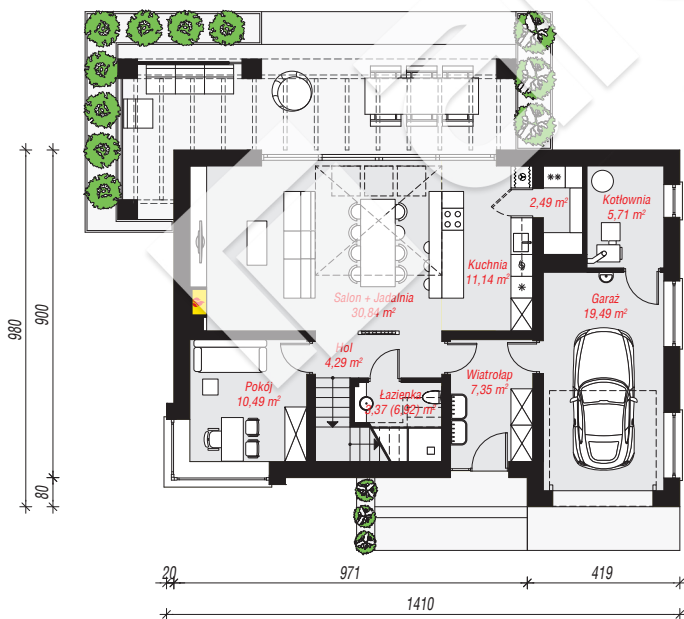
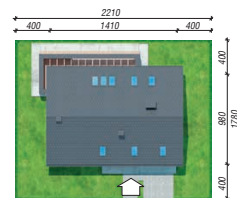
powierzchnia garażu: 19,49 m<sup>2</sup>  
powierzchnia kotłowni: 5,71 m<sup>2</sup>

powierzchnia zabudowy: 130,00 m<sup>2</sup>  
powierzchnia podłóg: 186,28 m<sup>2</sup>  
kubatura: 862,67 m<sup>3</sup>  
wysokość budynku: 8,66 m  
powierzchnia dachu: 219,70 m<sup>2</sup>

min. wymiary działki: 17,80 x 22,10 m  
(Likwidacja wykusza w gabinecie.)

## Technologia i konstrukcja

**ściany:** bloczek z betonu komórkowego H+H 24 cm, styropian Termo Organika 20 cm, tynk; **strop:** płyta żelbetowa; **ścianka kolankowa:** 134 cm; **dach:** dwuspadowy, nachylenie 40 st., więźba drewniana, dachówka ceramiczna, okno dachowe 3; **kocioł:** na paliwo stałe + alternatywnie gazowy



PARTER: 95,17 (98,72) m<sup>2</sup>

PODDASZE: 78,19 (87,56) m<sup>2</sup>



Do projektu możesz wprowadzić zmiany, na które wyrazimy bezpłatną zgodę.

Zobacz dostępne wersje projektu, wizualizacje wnętrz i zdjęcia z realizacji na [www.archon.pl](http://www.archon.pl)