

Dom w lucernie 9

PEŁNOBRANŻOWE ODBICIE LUSTRZANE

Dom jednorodzinny z poddaszem użytkowym
5 pokoi, 1 kuchnia, 2 łazienki, spiżarnia, kotłownia,
garderoby

powierzchnia domu: 134,86 m²
(bez kotłowni)

powierzchnia kotłowni: 8,87 m²

powierzchnia zabudowy: 105,62 m²

powierzchnia podłóg: 157,07 m²

kubatura: 725,54 m³

wysokość budynku: 8,72 m

powierzchnia dachu: 199,80 m²

min. wymiary działki: 17,10 x 20,00 m

po adaptacji*: 20,00 x 16,60 m

(likwidacja wykusza frontowego)

Technologia i konstrukcja

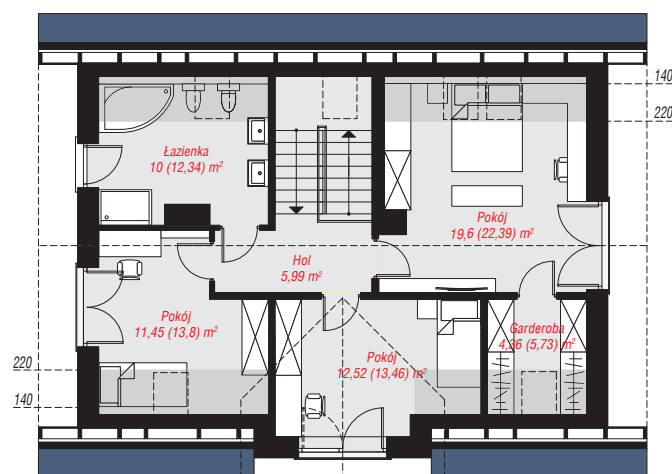
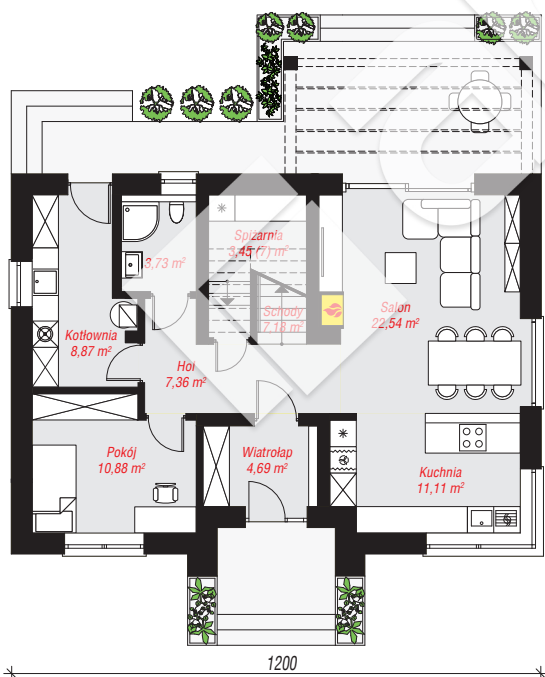
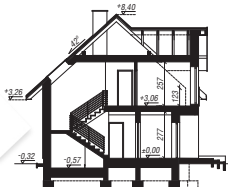
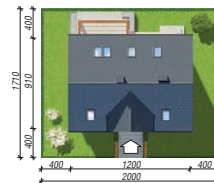
ściany: pustak ceramiczny Porotherm 25 cm, styropian

Termo Organika 20 cm, tynk; **strop:** płyta żelbetowa;

ścianka kolankowa: 125 cm; **dach:** dwuspadowy,

nachylenie 42 st., więźba drewniana, dachówka

ceramiczna, okno dachowe 3; **kocioł:** gazowy



PARTER: 79,81 (83,36) m²

PODDASZE: 63,92 (73,71) m²



Do projektu możesz wprowadzić zmiany,
na które wyrazimy bezpłatną zgodę.

Zobacz dostępne wersje projektu,
wizualizacje wnętrz i zdjęcia z realizacji
na www.archon.pl