

Dom w kostrzewach 4 (G)

PEŁNOBRANŻOWE ODBICIE LUSTRZANE

archon
PROJEKTY DOMÓW

Dom jednorodzinny parterowy
4 pokoje, 1 kuchnia, 1 łazienka, spiżarka, toaleta,
kotłownia, pralnia, garaż

powierzchnia domu: 99,12 m²
(bez kotłowni, garażu)

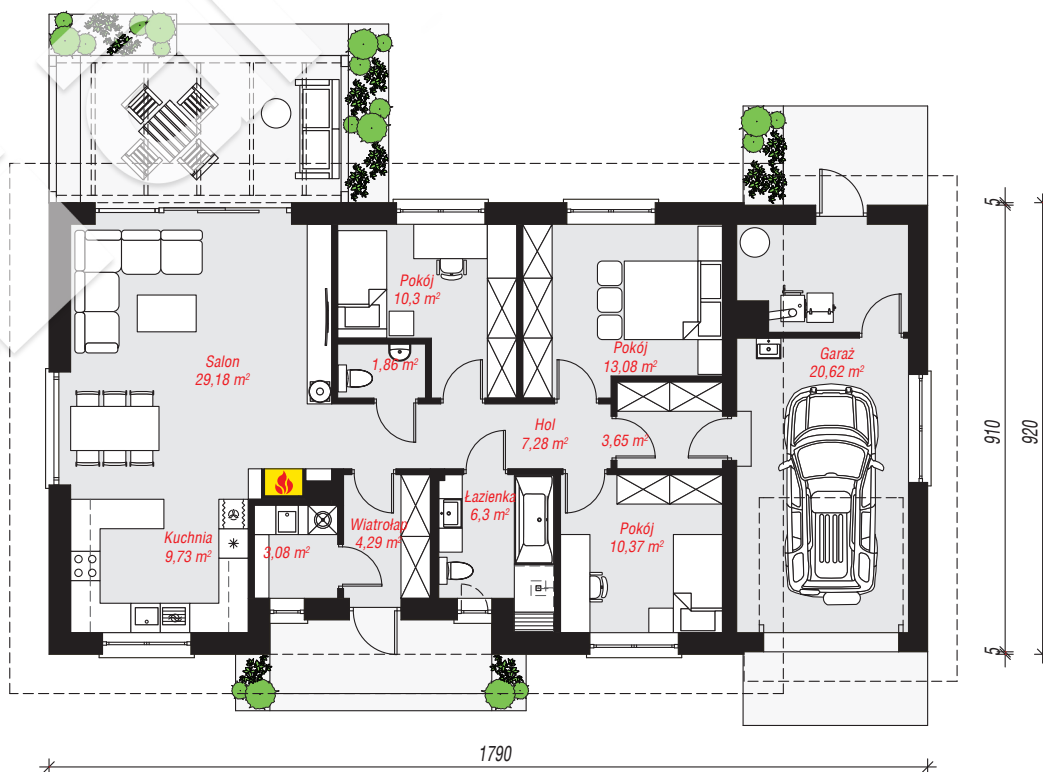
powierzchnia garażu: 20,62 m²
powierzchnia kotłowni: 7,06 m²

powierzchnia zabudowy: 164,85 m²
powierzchnia podłóg: 126,80 m²
kubatura: 887,73 m³
wysokość budynku: 6,87 m
powierzchnia dachu: 248,20 m²

min. wymiary działki: 17,20 x 25,90 m
po adaptacji*: 24,90 x 17,20 m
(Likwidacja okna w garażu.)

Technologia i konstrukcja

ściany: bloczek z betonu komórkowego H+H 24 cm, styropian Termo Organika 20 cm, tynk; **strop:** płyta żelbetowa; **dach:** dwuspadowy, nachylenie 30 st., więźba drewniana, dachówka ceramiczna; **kocioł:** na paliwo stałe + alternatywnie gazowy



PARTER: 126,80 (0,00) m²



Do projektu możesz wprowadzić zmiany,
na które wyrazimy bezpłatną zgodę.

Zobacz dostępne wersje projektu,
wizualizacje wnętrz i zdjęcia z realizacji
na www.archon.pl