

Willa Julia (B) ver.3

PEŁNOBRANŻOWE ODBICIE LUSTRZANE

archon
PROJEKTY DOMÓW

Dom do zabudowy bliźniaczej piętrowy
5 pokoi, 1 kuchnia, 1 łazienka, toaleta, garaż

powierzchnia domu: 124,73 m²
(bez garażu)

powierzchnia garażu: 17,27 m²

powierzchnia zabudowy: 94,13 m²

powierzchnia podłóg: 142,76 m²

kubatura: 726,05 m³

wysokość budynku: 9,00 m

powierzchnia dachu: 128,30 m²

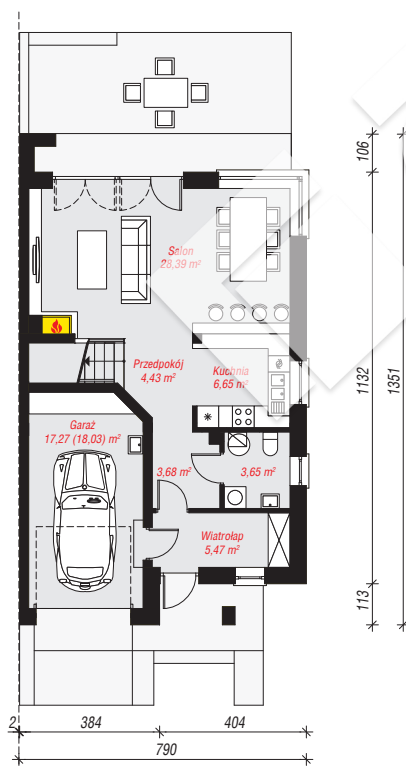
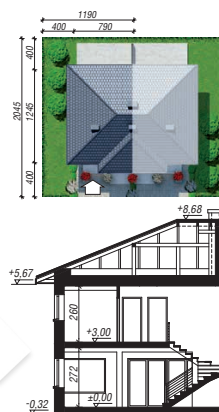
min. wymiary działki: 20,45 x 11,90 m

Technologia i konstrukcja

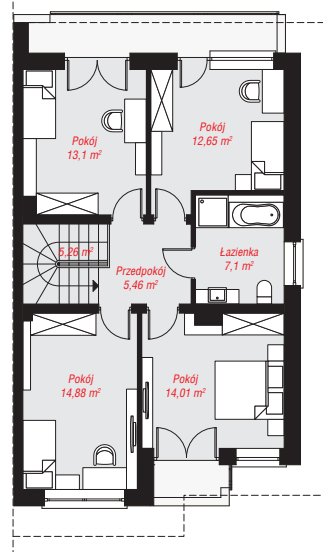
ściany: pustak ceramiczny Porotherm 25 cm, styropian

Termo Organika 20 cm, tynk; **strop:** płyta żelbetowa;

dach: czterospadowy, nachylenie 22 st., więźba drewniana, dachówka ceramiczna; **kocioł:** gazowy



PARTER: 69,54 (70,30) m²



PIĘTRO: 72,46 (0,00) m²



Do projektu możesz wprowadzić zmiany,
na które wyrazimy bezpłatną zgodę.

Zobacz dostępne wersje projektu,
wizualizacje wnętrz i zdjęcia z realizacji
na www.archon.pl