

# Willa Julia 12 (R2B)

Dom dwurodzinny do zabudowy bliźniaczej  
piętrowy  
10 pokoi, 2 kuchnie, 4 łazienki, garderoby, garaż

**powierzchnia domu:** 240,90 m<sup>2</sup>  
(bez garażu)

**powierzchnia garażu:** 34,58 m<sup>2</sup>

**powierzchnia zabudowy:** 178,60 m<sup>2</sup>

**powierzchnia podłóg:** 277,22 m<sup>2</sup>

**kubatura:** 1 445,20 m<sup>3</sup>

**wysokość budynku:** 9,25 m

**powierzchnia dachu:** 233,70 m<sup>2</sup>

**min. wymiary działki:** 20,45 x 19,00 m

**po adaptacji\*:** 18,00 x 20,45 m  
(Likwidacja okien na bocznej ścianie budynku.)

## Technologia i konstrukcja

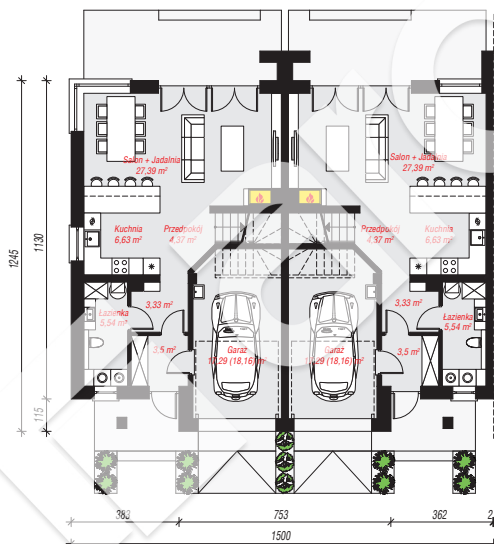
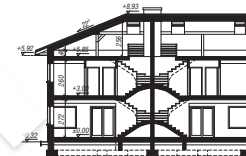
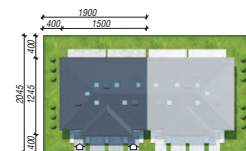
**ściany:** pustak ceramiczny Porotherm 25 cm, styropian

Termo Organika 20 cm, tynk; **strop:** płyta żelbetowa;

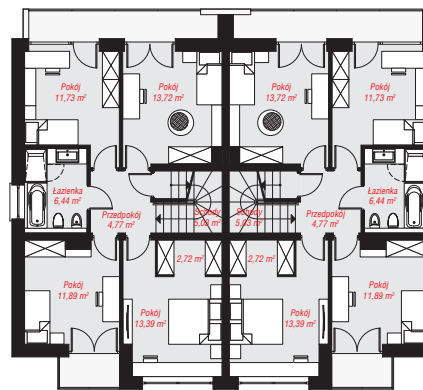
**dach:** czterospadowy, nachylenie 22 st., więźba

drewniana, dachówka ceramiczna, okno dachowe 3;

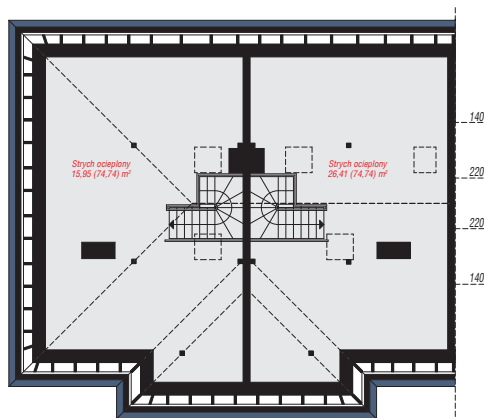
**kocioł:** gazowy



**PARTER:** 136,10 (137,84) m<sup>2</sup>



**PIĘTRO:** 139,38 (0,00) m<sup>2</sup>



**STRYCH OCIEPLONY:** 42,36 (149,48) m<sup>2</sup>



Do projektu możesz wprowadzić zmiany,  
na które wyrazimy bezpłatną zgodę.

Zobacz dostępne wersje projektu,  
wizualizacje wnętrz i zdjęcia z realizacji  
na [www.archon.pl](http://www.archon.pl)