

Willa Julia 12 (R2B)

PEŁNOBRANŻOWE ODBICIE LUSTRZANE

Dom dwurodzinny do zabudowy bliźniaczej
piętrowy
10 pokoi, 2 kuchnie, 4 łazienki, garderoby, garaż

powierzchnia domu: 240,90 m²
(bez garażu)

powierzchnia garażu: 34,58 m²

powierzchnia zabudowy: 178,60 m²

powierzchnia podłóg: 277,22 m²

kubatura: 1 445,20 m³

wysokość budynku: 9,25 m

powierzchnia dachu: 233,70 m²

min. wymiary działki: 20,45 x 19,00 m

po adaptacji*: 18,00 x 20,45 m
(Likwidacja okien na bocznej ścianie budynku.)

Technologia i konstrukcja

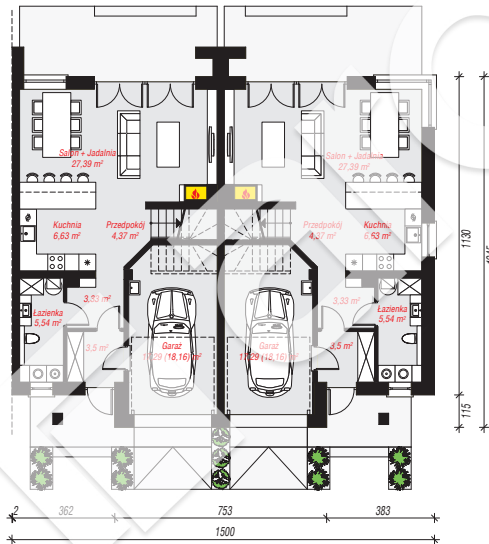
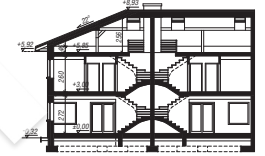
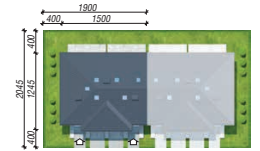
ściany: pustak ceramiczny Porotherm 25 cm, styropian

Termo Organika 20 cm, tynk; **strop:** płyta żelbetowa;

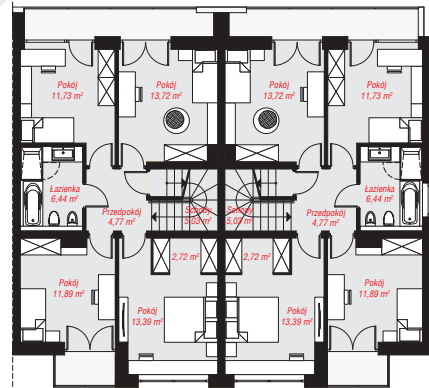
dach: czterospadowy, nachylenie 22 st., więźba

drewniana, dachówka ceramiczna, okno dachowe 3;

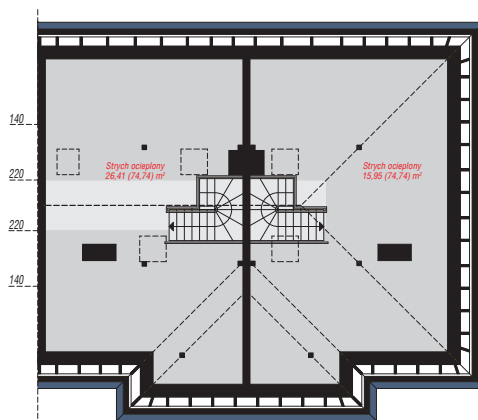
kocioł: gazowy



PARTER: 136,10 (137,84) m²



PIĘTRO: 139,38 (0,00) m²



STRYCH OCIEPLONY: 42,36 (149,48) m²



Do projektu możesz wprowadzić zmiany,
na które wyrazimy bezpłatną zgodę.

Zobacz dostępne wersje projektu,
wizualizacje wnętrz i zdjęcia z realizacji
na www.archon.pl