

# Dom w klematisach 29 (R2)

Dom dwurodzinny (jednorodzinny dwulokalowy) z poddaszem użytkowym  
10 pokoi, 2 kuchnie, 4 łazienki, kotłownia, garaż

**powierzchnia domu: 242,74 m<sup>2</sup>**  
(bez kotłowni, garażu)

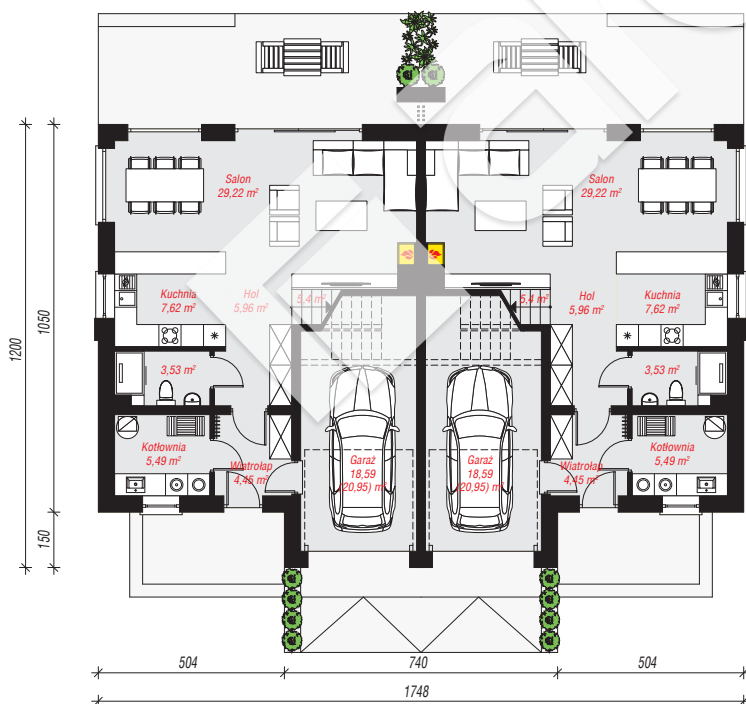
powierzchnia garażu: 37,18 m<sup>2</sup>  
powierzchnia kotłowni: 10,98 m<sup>2</sup>

powierzchnia zabudowy: 195,24 m<sup>2</sup>  
powierzchnia podłóg: 300,68 m<sup>2</sup>  
kubatura: 1 375,83 m<sup>3</sup>  
wysokość budynku: 9,24 m  
powierzchnia dachu: 233,43 m<sup>2</sup>

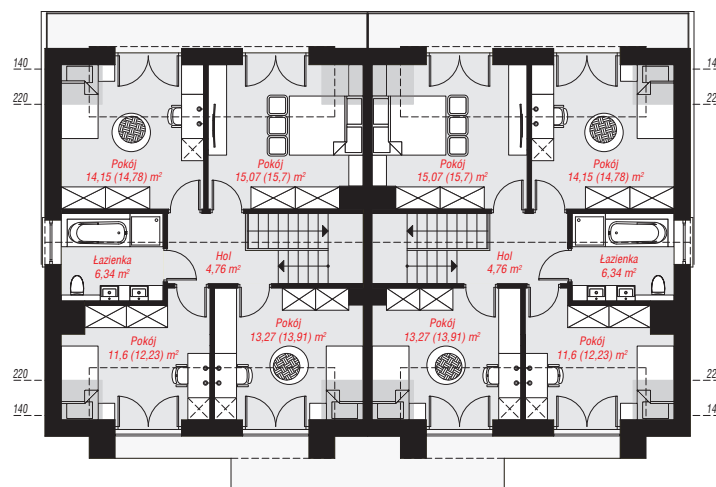
min. wymiary działki: 20,00 x 25,48 m  
po adaptacji\*: 23,48 x 20,00 m  
(Likwidacja okien w ścianach bocznych.)

## Technologia i konstrukcja

**ściany:** bloczek z betonu komórkowego H+H 24 cm, styropian Termo Organika 20 cm, tynk; **strop:** płyta żelbetowa; **ścianka kolankowa:** 130 cm; **dach:** dwuspadowy, nachylenie 40 st., więźba drewniana, blacha; **kocioł:** gazowy



PARTER: 160,52 (165,24) m<sup>2</sup>



PODDASZE: 130,38 (135,44) m<sup>2</sup>



Do projektu możesz wprowadzić zmiany, na które wyrazimy bezpłatną zgodę.

Zobacz dostępne wersje projektu, wizualizacje wnętrz i zdjęcia z realizacji na [www.archon.pl](http://www.archon.pl)