

Dom w widliczkach 2 (G2)

Dom jednorodzinny parterowy
4 pokoje, 1 kuchnia, 2 łazienki, spiżarka, toaleta,
kotłownia, pralnia, garderoby, garaż

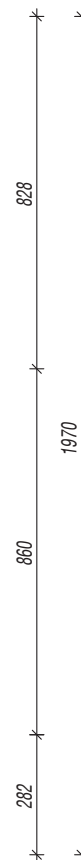
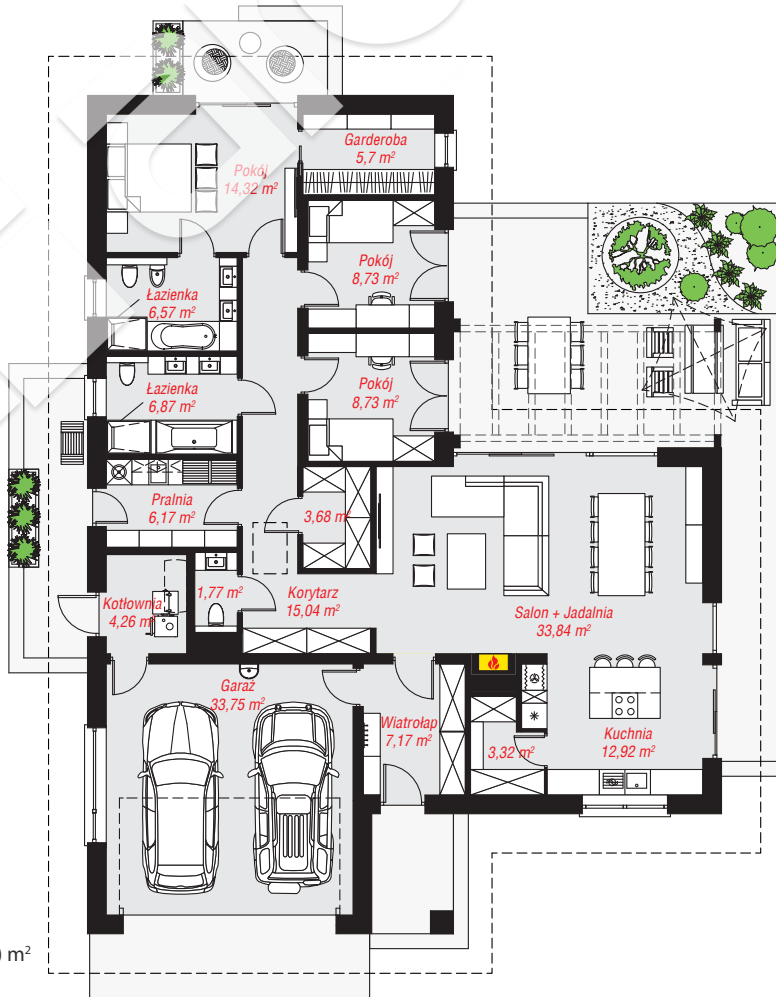
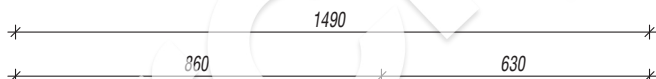
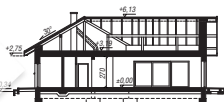
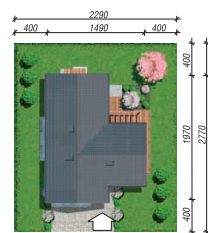
powierzchnia domu: 134,83 m²
(bez kotłowni, garażu)

powierzchnia garażu: 33,75 m²
powierzchnia kotłowni: 4,26 m²

powierzchnia zabudowy: 224,30 m²
powierzchnia podłóg: 172,84 m²
kubatura: 1 184,97 m³
wysokość budynku: 6,47 m
powierzchnia dachu: 333,90 m²
min. wymiary działki: 27,70 x 22,90 m

Technologia i konstrukcja

ściany: pustak ceramiczny Porotherm 25 cm, styropian Termo Organika 20 cm, tynk; **strop:** płyta żelbetowa;
dach: dwuspadowy, nachylenie 30 st., więźba drewniana, dachówka ceramiczna; **kocioł:** na paliwo stałe + alternatywnie gazowy



Do projektu możesz wprowadzić zmiany, na które wyrazimy bezpłatną zgodę.

Zobacz dostępne wersje projektu, wizualizacje wnętrz i zdjęcia z realizacji na www.archon.pl

