

Dom w różach 2 (G)

PEŁNOBRANŻOWE ODBICIE LUSTRZANE

Dom jednorodzinny parterowy
4 pokoje, 1 kuchnia, 2 łazienki, kotłownia, pralnia, garderoby, garaż

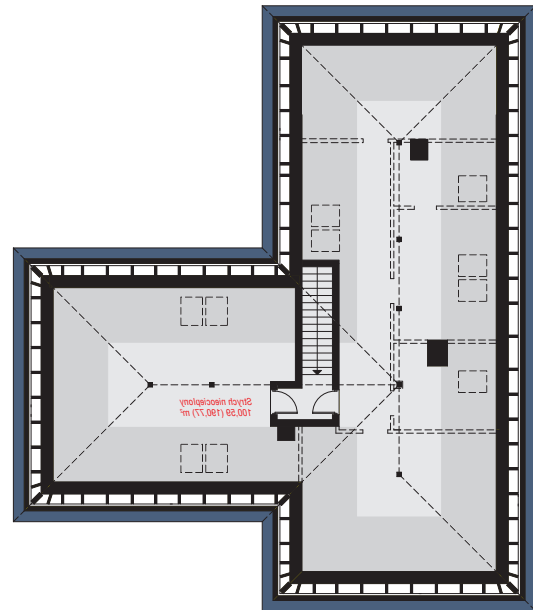
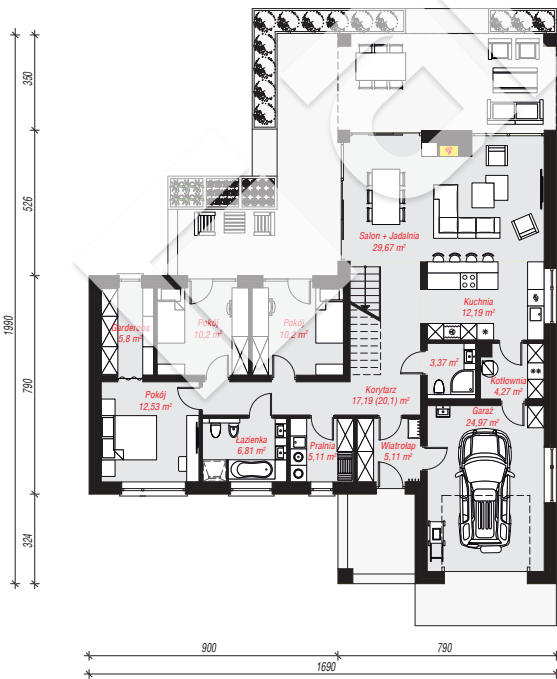
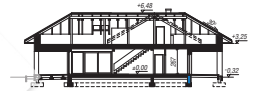
powierzchnia domu: 118,18 m²
(bez kotłowni, garażu)

powierzchnia garażu: 24,97 m²
powierzchnia kotłowni: 4,27 m²

powierzchnia zabudowy: 229,05 m²
powierzchnia podłóg: 150,33 m²
kubatura: 1 270,10 m³
wysokość budynku: 6,81 m
powierzchnia dachu: 353,20 m²
min. wymiary działki: 26,90 x 23,90 m

Technologia i konstrukcja

ściany: bloczek z betonu komórkowego H+H 24 cm, styropian Termo Organika 20 cm, tynk; **strop:** płyta żelbetowa; **dach:** czterospadowy, nachylenie 30 st., więźba drewniana, dachówka ceramiczna, okno dachowe 3; **kocioł:** gazowy



skala 1m

PARTER: 147,42 (150,33) m²

STRYCH NIEOCIEPLONY: m²

100,99 (190,77)



Do projektu możesz wprowadzić zmiany, na które wyrazimy bezpłatną zgodę.

Zobacz dostępne wersje projektu, wizualizacje wnętrz i zdjęcia z realizacji na www.archon.pl