

# Dom w trzmielinie ver.2

Dom jednorodzinny z poddaszem użytkowym  
6 pokoi, 1 kuchnia, 3 łazienki, jadalnia, kotłownia,  
pralnia, garderoby, garaż

**powierzchnia domu:** 150,62 m<sup>2</sup>  
(bez kotłowni, garażu)

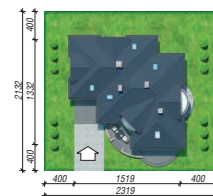
powierzchnia garażu: 22,73 m<sup>2</sup>  
powierzchnia kotłowni: 4,10 m<sup>2</sup>

powierzchnia zabudowy: 140,97 m<sup>2</sup>  
powierzchnia podłóg: 207,27 m<sup>2</sup>  
kubatura: 847,36 m<sup>3</sup>  
wysokość budynku: 8,32 m  
powierzchnia dachu: 253,30 m<sup>2</sup>

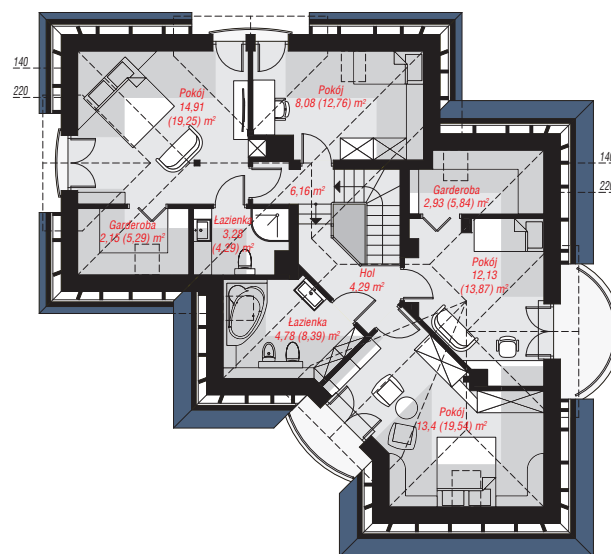
min. wymiary działki: 21,32 x 23,19 m  
po adaptacji\*: 21,60 x 21,32 m  
(Likwidacja wykusza w jadalni)

## Technologia i konstrukcja

**ściany:** pustak ceramiczny Porotherm 25 cm, stropian Termo Organika 20 cm, tynk; **strop:** płyta żelbetowa;  
**ścianka kolankowa:** 105 cm; **dach:** czterospadowy, nachylenie 45 st., więźba drewniana, dachówka ceramiczna, okno dachowe 3; **kocioł:** gazowy



PARTER: 105,34 (107,59) m<sup>2</sup>



PODDASZE: 72,11 (99,68) m<sup>2</sup>



Do projektu możesz wprowadzić zmiany,  
na które wyrazimy bezpłatną zgodę.

Zobacz dostępne wersje projektu,  
wizualizacje wnętrz i zdjęcia z realizacji  
na [www.archon.pl](http://www.archon.pl)