

Dom w trzmielinie ver.2

PEŁNOBRANŻOWE ODBICIE LUSTRZANE

Dom jednorodzinny z poddaszem użytkowym
6 pokoi, 1 kuchnia, 3 łazienki, jadalnia, kotłownia,
pralnia, garderoby, garaż

powierzchnia domu: 150,62 m²
(bez kotłowni, garażu)

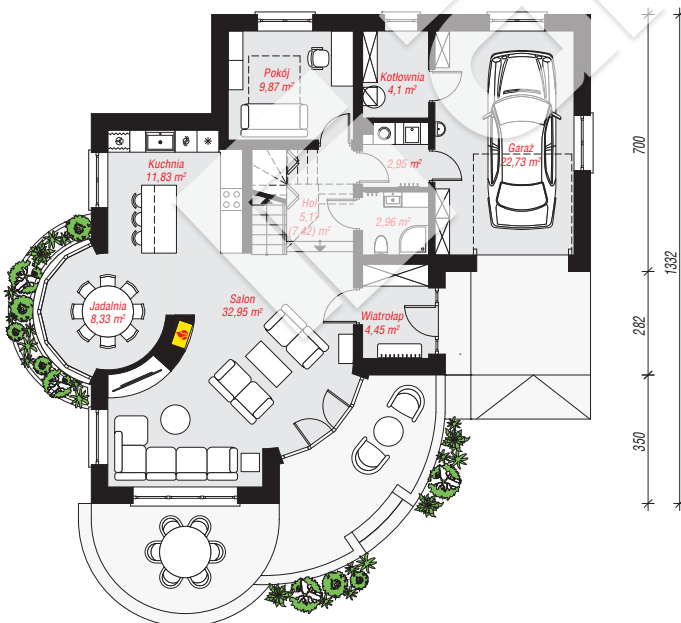
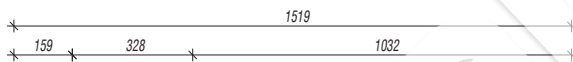
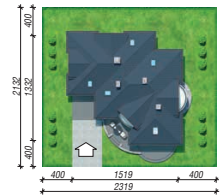
powierzchnia garażu: 22,73 m²
powierzchnia kotłowni: 4,10 m²

powierzchnia zabudowy: 140,97 m²
powierzchnia podłóg: 207,27 m²
kubatura: 847,36 m³
wysokość budynku: 8,32 m
powierzchnia dachu: 253,30 m²

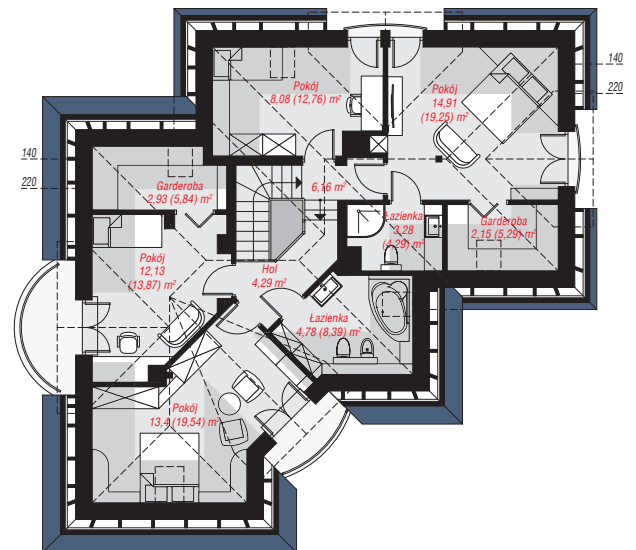
min. wymiary działki: 21,32 x 23,19 m
po adaptacji*: 21,60 x 21,32 m
(Likwidacja wykusza w jadalni)

Technologia i konstrukcja

ściany: pustak ceramiczny Porotherm 25 cm, styropian Termo Organika 20 cm, tynk; **strop:** płyta żelbetowa;
ścianka kolankowa: 105 cm; **dach:** czterospadowy, nachylenie 45 st., więźba drewniana, dachówka ceramiczna, okno dachowe 3; **kocioł:** gazowy



PARTER: 105,34 (107,59) m²



PODDASZE: 72,11 (99,68) m²



Do projektu możesz wprowadzić zmiany,
na które wyrazimy bezpłatną zgodę.

Zobacz dostępne wersje projektu,
wizualizacje wnętrz i zdjęcia z realizacji
na www.archon.pl