

# Willa Miranda 2 (G2)

Dom jednorodzinny piętrowy  
5 pokoi, 1 kuchnia, 2 łazienki, toaleta, kotłownia,  
pralnia, garderoby, garaż

**powierzchnia domu:** 153,87 m<sup>2</sup>  
(bez kotłowni, garażu)

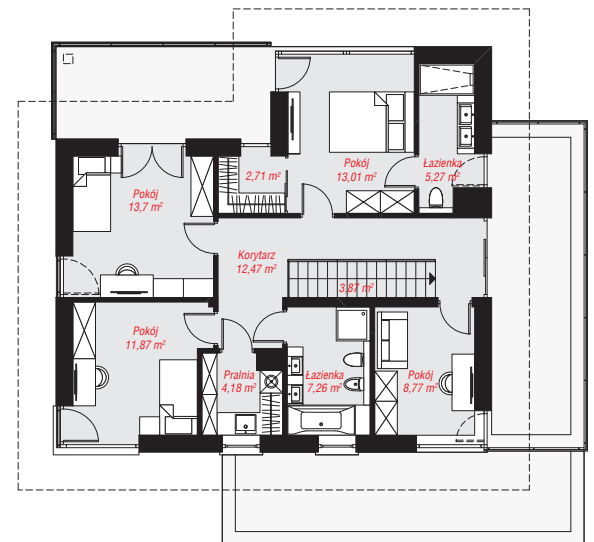
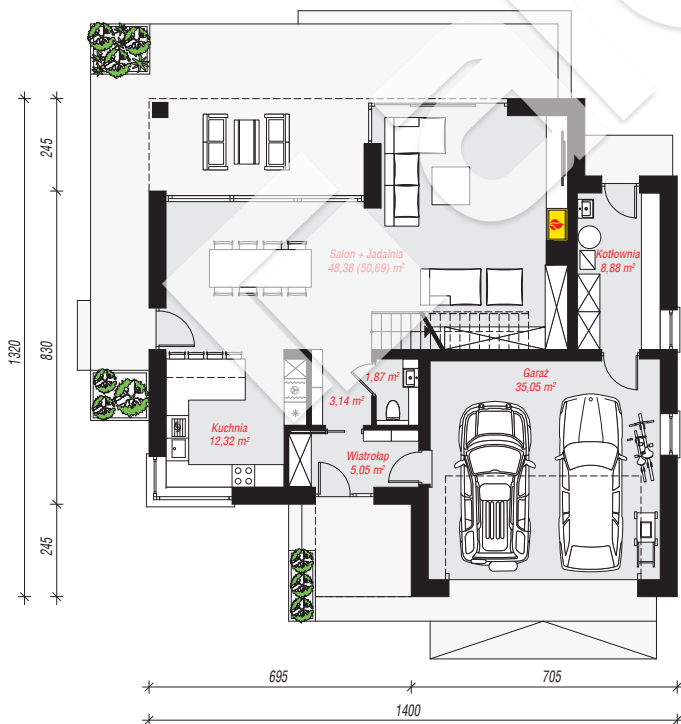
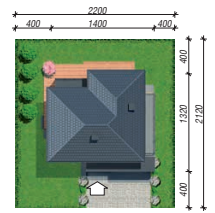
powierzchnia garażu: 35,05 m<sup>2</sup>  
powierzchnia kotłowni: 8,88 m<sup>2</sup>

powierzchnia zabudowy: 149,32 m<sup>2</sup>  
powierzchnia podłóg: 200,11 m<sup>2</sup>  
kubatura: 1 012,48 m<sup>3</sup>  
wysokość budynku: 8,59 m  
powierzchnia dachu: 171,27 m<sup>2</sup>

min. wymiary działki: 21,20 x 22,00 m  
po adaptacji\*: 21,00 x 21,20 m  
(Likwidacja okien w bocznej ścianie garażu i kotłowni.)

## Technologia i konstrukcja

**ściany:** pustak ceramiczny Porotherm 25 cm, styropian Termo Organika 20 cm, tynk; **strop:** płyta żelbetowa;  
**dach:** czterospadowy, nachylenie 22 st., więźba drewniana, dachówka ceramiczna; **kocioł:** gazowy



PARTER: 114,69 (117,00) m<sup>2</sup>

PIĘTRO: 83,11 (0,00) m<sup>2</sup>



Do projektu możesz wprowadzić zmiany,  
na które wyrazimy bezpłatną zgodę.

Zobacz dostępne wersje projektu,  
wizualizacje wnętrz i zdjęcia z realizacji  
na [www.archon.pl](http://www.archon.pl)