

# Domek letniskowy w cienistkach

PEŁNOBRANŻOWE ODBICIE LUSTRZANE

**archon**  
PROJEKTY DOMÓW

Domek letniskowy z poddaszem użytkowym  
4 pokoje, 2 łazienki

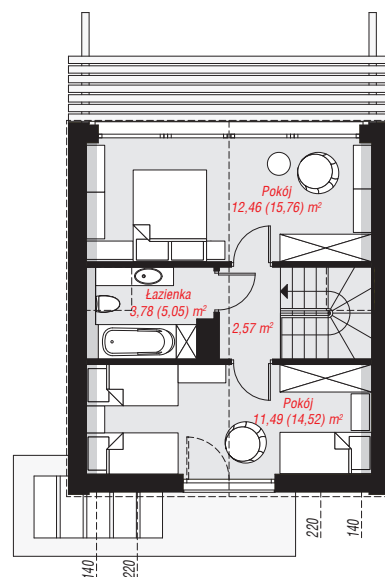
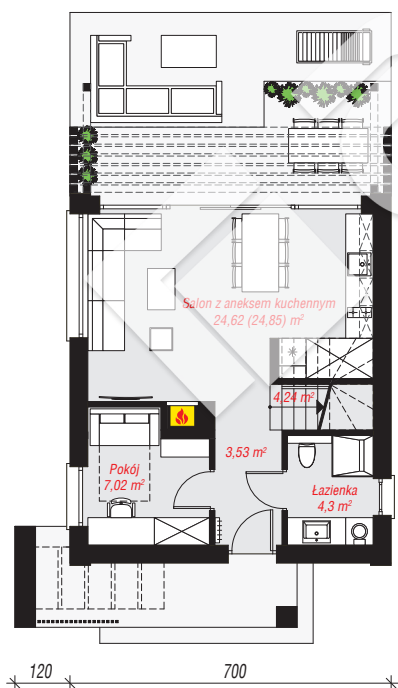
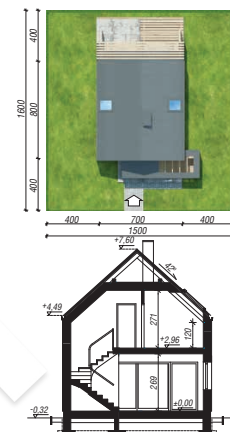
**powierzchnia domu: 74,01 m<sup>2</sup>**

powierzchnia zabudowy: 56,30 m<sup>2</sup>  
powierzchnia podłóg: 81,84 m<sup>2</sup>  
kubatura: 355,71 m<sup>3</sup>  
wysokość budynku: 7,92 m  
powierzchnia dachu: 75,30 m<sup>2</sup>

min. wymiary działki: 16,00 x 15,00 m  
po adaptacji\*: 12,50 x 16,00 m  
(Likwidacja okna w łazience oraz okna połączowego nad schodami.)

## Technologia i konstrukcja

**ściany:** pustak ceramiczny Porotherm 18,8 cm, styropian Termo Organika 20 cm, tynk; **strop:** płyta żelbetowa; **ścianka kolankowa:** 120 cm; **dach:** dwuspadowy, nachylenie 42 st., więźba drewniana, blacha, okno dachowe 3



PARTER: 43,71 (43,94) m<sup>2</sup>

PODDASZE: 30,30 (37,90) m<sup>2</sup>



Do projektu możesz wprowadzić zmiany, na które wyrazimy bezpłatną zgodę.

Zobacz dostępne wersje projektu, wizualizacje wnętrza i zdjęcia z realizacji na [www.archon.pl](http://www.archon.pl)