

# Dom w mekintoszach 12

PEŁNOBRANŻOWE ODBICIE LUSTRZANE

Dom jednorodzinny parterowy

5 pokoi, 1 kuchnia, 2 łazienki, toaleta, kotłownia, garderoby

**powierzchnia domu:** 119,47 m<sup>2</sup>  
(bez kotłowni)

**powierzchnia kotłowni:** 4,18 m<sup>2</sup>

**powierzchnia zabudowy:** 160,38 m<sup>2</sup>

**powierzchnia podłóg:** 125,75 m<sup>2</sup>

**kubatura:** 905,82 m<sup>3</sup>

**wysokość budynku:** 7,63 m

**powierzchnia dachu:** 293,70 m<sup>2</sup>

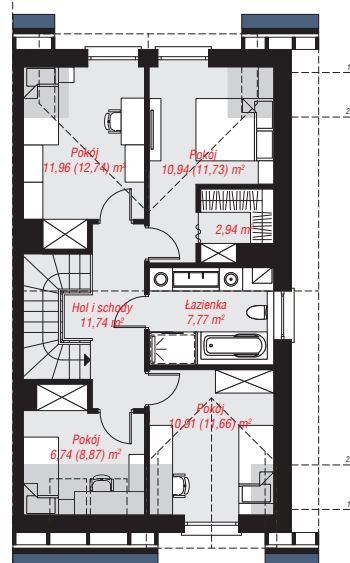
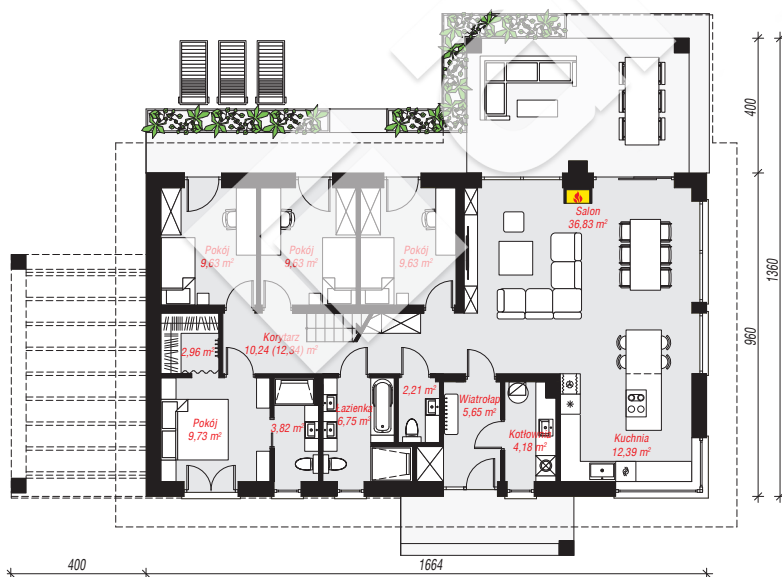
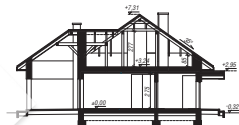
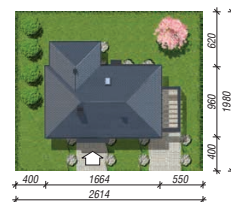
**min. wymiary działki:** 19,80 x 26,14 m

**po adaptacji\*:** 23,64 x 17,60 m

(Skrócenie zadaszenia tarasu, likwidacja wiaty.)

## Technologia i konstrukcja

**ściany:** bloczek z betonu komórkowego H+H 24 cm, styropian Termo Organika 20 cm, tynk; **strop:** płyta żelbetowa; **dach:** czterospadowy, nachylenie 35 st., więźba drewniana, dachówka ceramiczna, okno dachowe 3; **kocioł:** gazowy



PARTER: 123,65 (125,75) m<sup>2</sup>

STRYCH NIEOCIEPLONY: 65,71 (133,34) m<sup>2</sup>



Do projektu możesz wprowadzić zmiany, na które wyrazimy bezpłatną zgodę.

Zobacz dostępne wersje projektu, wizualizacje wnętrz i zdjęcia z realizacji na [www.archon.pl](http://www.archon.pl)