

Dom w tawlinach (R2B)

PEŁNOBRANŻOWE ODBICIE LUSTRZANE

archon
PROJEKTY DOMÓW

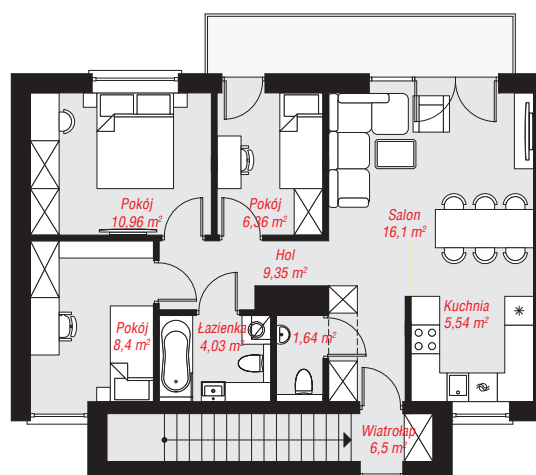
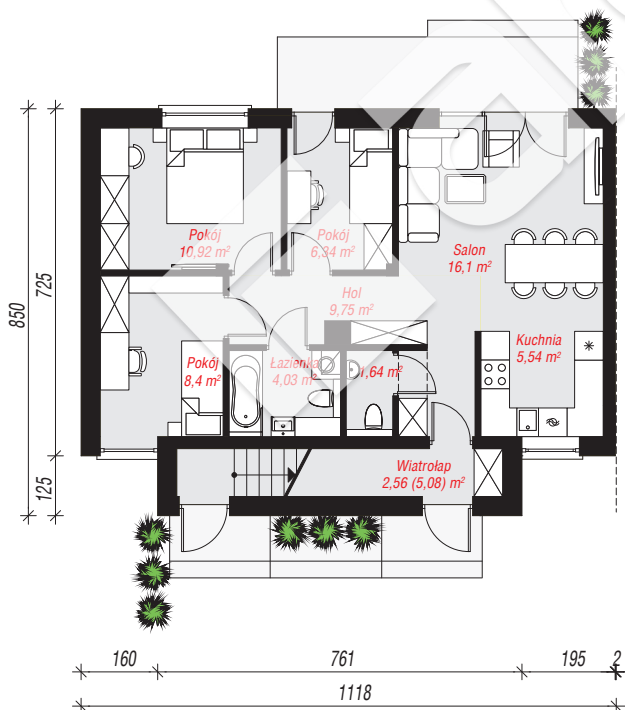
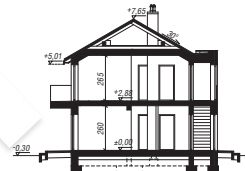
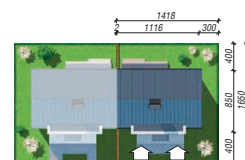
Dom dwurodziny do zabudowy bliźniaczej z poddaszem użytkowym
8 pokoi, 2 kuchnie, 2 łazienki, toaleta

powierzchnia domu: 134,16 m²

powierzchnia zabudowy: 90,89 m²
powierzchnia podłóg: 136,68 m²
kubatura: 627,82 m³
wysokość budynku: 7,94 m
powierzchnia dachu: 115,42 m²
min. wymiary działki: 16,50 x 14,18 m

Technologia i konstrukcja

ściany: pustak ceramiczny Porotherm 25 cm, styropian Termo Organika 15 cm, tynk; **strop:** płyta żelbetowa;
ścianka kolankowa: 230 cm; **dach:** dwuspadowy, nachylenie 30 st., więźba drewniana, blacha; **kocioł:** piecyki gazowe w mieszkaniach



PARTER: 65,28 (67,80) m²

PODDASZE: 68,88 (0,00) m²



Do projektu możesz wprowadzić zmiany, na które wyrazimy bezpłatną zgodę.

Zobacz dostępne wersje projektu, wizualizacje wnętrz i zdjęcia z realizacji na www.archon.pl