

Dom w przebiśniewach 8 (G2)

Dom jednorodzinny parterowy
5 pokoi, 1 kuchnia, 2 łazienki, spiżarka, toaleta,
kotłownia, garderoby, pomieszczenie
gospodarcze, garaż

powierzchnia domu: 152,30 m²
(bez kotłowni, garażu)

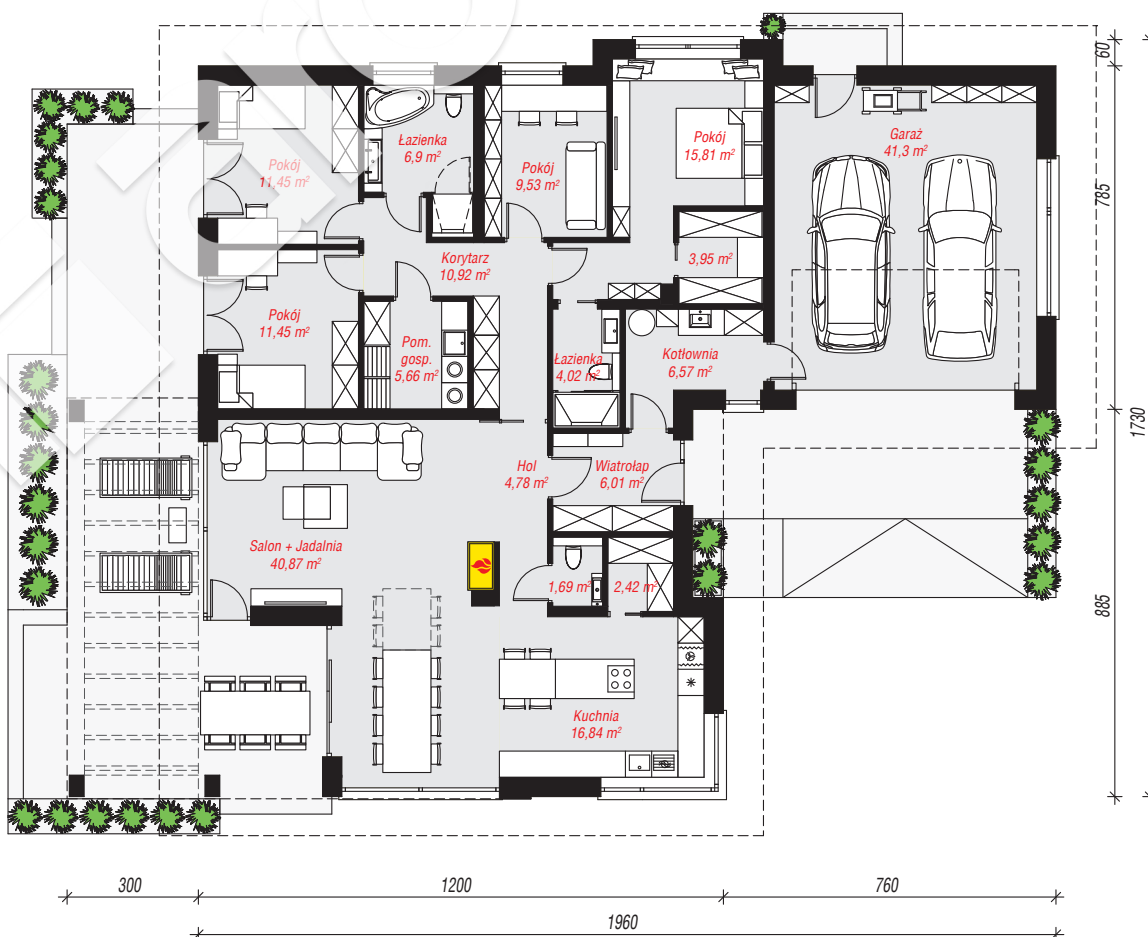
powierzchnia garażu: 41,30 m²
powierzchnia kotłowni: 6,57 m²

powierzchnia zabudowy: 263,40 m²
powierzchnia podłóg: 200,17 m²
kubatura: 1 475,25 m³
wysokość budynku: 7,82 m
powierzchnia dachu: 379,50 m²

min. wymiary działki: 25,30 x 28,10 m
po adaptacji*: 26,60 x 24,70 m
(Likwidacja okna w garażu, likwidacja wykusza w sypialni,
zmniejszenie pergoli.)

Technologia i konstrukcja

ściany: bloczek z betonu komórkowego H+H 24 cm,
styropian Termo Organika 20 cm, tynk; **strop:** płyta
żelbetowa; **dach:** czterospadowy, nachylenie 30 st.,
więźba drewniana, dachówka ceramiczna; **kocioł:**
gazowy, możliwość zamiany na paliwo stałe po
adaptacji (pow. kotłowni powyżej 6m2)



PARTER: 200,17 (0,00) m²

Do projektu możesz wprowadzić zmiany,
na które wyrazimy bezpłatną zgodę.

Zobacz dostępne wersje projektu,
wizualizacje wnętrz i zdjęcia z realizacji
na www.archon.pl

