

# Dom w kliwiach 8 (G2)

Dom jednorodzinny z poddaszem użytkowym  
7 pokoi, 1 kuchnia, 3 łazienki, spiżarka, toaleta,  
kotłownia, garderoby, garaż, strych

**powierzchnia domu:** 273,95 m<sup>2</sup>  
(bez kotłowni, garażu, strychu)

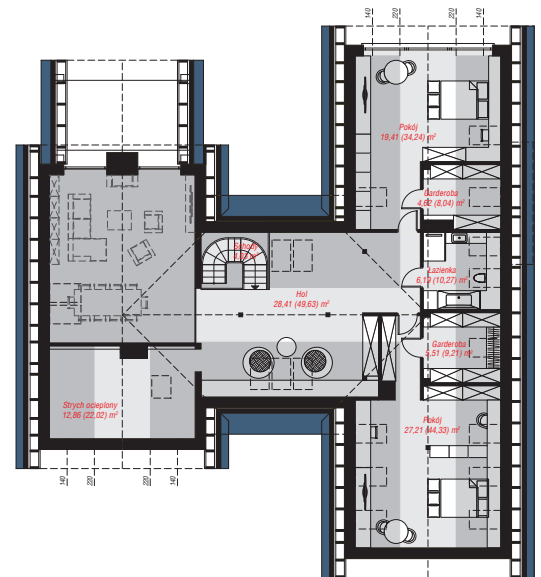
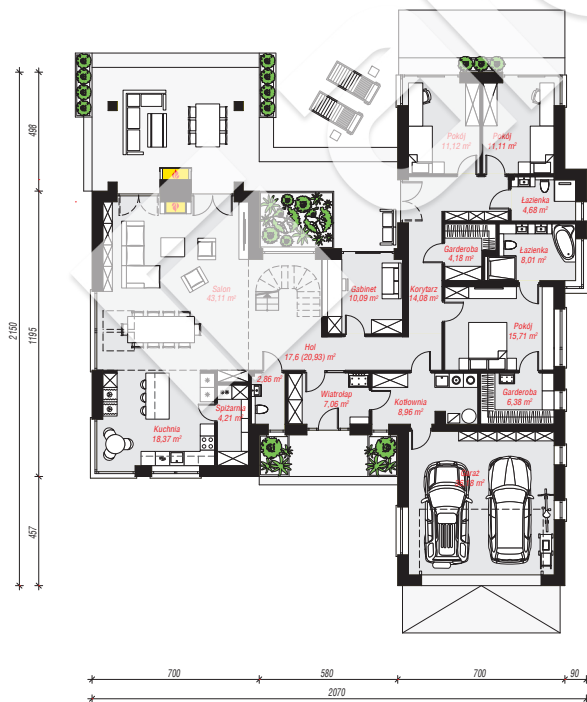
powierzchnia garażu: 36,18 m<sup>2</sup>  
powierzchnia strychu: 12,86 m<sup>2</sup>  
powierzchnia kotłowni: 8,96 m<sup>2</sup>

powierzchnia zabudowy: 285,65 m<sup>2</sup>  
powierzchnia podłóg: 408,81 m<sup>2</sup>  
kubatura: 1 626,35 m<sup>3</sup>  
wysokość budynku: 6,92 m  
powierzchnia dachu: 486,70 m<sup>2</sup>

min. wymiary działki: 29,50 x 28,70 m  
po adaptacji\*: 27,80 x 29,50 m  
(Likwidacja wykusza.)

## Technologia i konstrukcja

**ściany:** pustak ceramiczny Porotherm 25 cm, styropian Termo Organika 20 cm, tynk; **strop:** płyta żelbetowa;  
**ścianka kolankowa:** 89 cm; **dach:** dwuspadowy, nachylenie 35 st., więźba drewniana, dachówka ceramiczna, okno dachowe 3; **kocioł:** gazowy



PARTER: 223,71 (227,04) m<sup>2</sup>

PODDASZE: 108,24 (181,77) m<sup>2</sup>



Do projektu możesz wprowadzić zmiany,  
na które wyrazimy bezpłatną zgodę.

Zobacz dostępne wersje projektu,  
wizualizacje wnętrz i zdjęcia z realizacji  
na [www.archon.pl](http://www.archon.pl)