

# Willa Konstancja (R2)

Dom dwurodziny (jednorodzinny

dwulokalowy) piętrowy

8 pokoi, 2 kuchnie, 4 łazienki, spiżarka, kotłownia, pralnia, garaż

**powierzchnia domu:** 264,40 m<sup>2</sup>  
(bez kotłowni, garażu)

powierzchnia garażu: 35,54 m<sup>2</sup>  
powierzchnia kotłowni: 11,82 m<sup>2</sup>

powierzchnia zabudowy: 203,75 m<sup>2</sup>  
powierzchnia podłóg: 316,54 m<sup>2</sup>  
kubatura: 1 555,76 m<sup>3</sup>  
wysokość budynku: 8,65 m  
powierzchnia dachu: 288,20 m<sup>2</sup>

min. wymiary działki: 18,10 x 30,55 m

## Technologia i konstrukcja

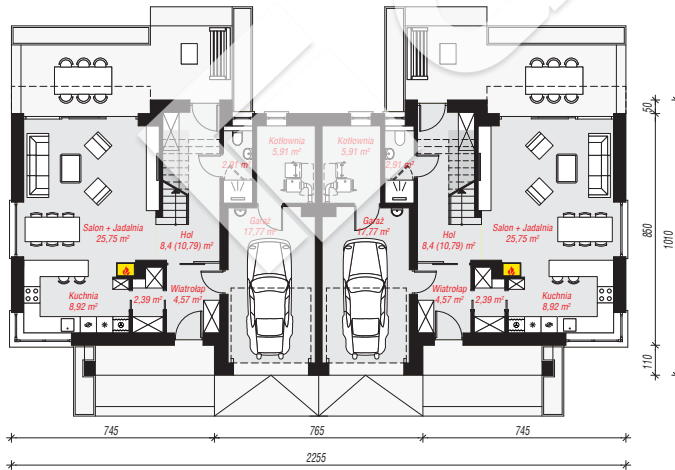
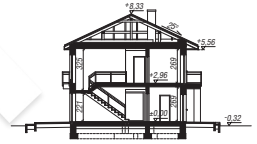
**ściany:** pustak ceramiczny Porotherm 25 cm, styropian

Termo Organika 20 cm, tynk; **strop:** płyta żelbetowa;

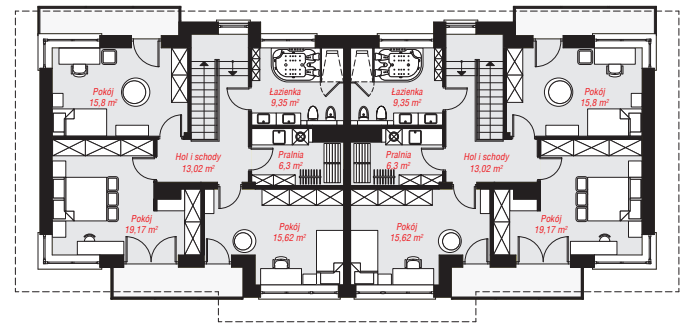
**dach:** czterospadowy, nachylenie 25 st., więźba

drewniana, dachówka ceramiczna; **kocioł:** na paliwo

stałe + alternatywnie gazowy



PARTER: 153,24 (158,02) m<sup>2</sup>



PIĘTRO: 158,52 (0,00) m<sup>2</sup>



Do projektu możesz wprowadzić zmiany, na które wyrazimy bezpłatną zgodę.

Zobacz dostępne wersje projektu, wizualizacje wnętrz i zdjęcia z realizacji na [www.archon.pl](http://www.archon.pl)