

Dom w riveach 3 (GR2)

Dom dwurodziny (jednorodzinny dwulokalowy) z poddaszem użytkowym
8 pokoi, 2 łazienki, toaleta, garderoby, garaż

powierzchnia domu: 174,92 m²
(bez garażu)

powierzchnia garażu: 34,04 m²

powierzchnia zabudowy: 137,25 m²

powierzchnia podłóg: 213,12 m²

kubatura: 1 036,35 m³

wysokość budynku: 9,22 m

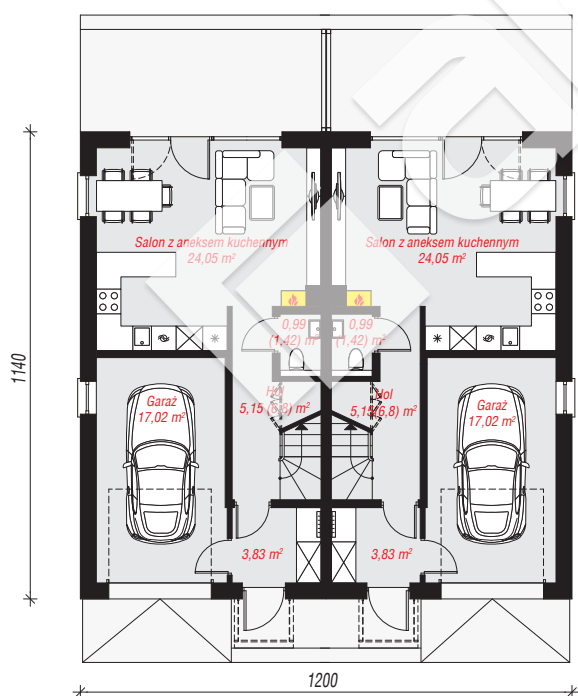
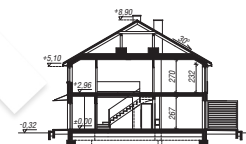
powierzchnia dachu: 184,40 m²

min. wymiary działki: 19,40 x 20,00 m

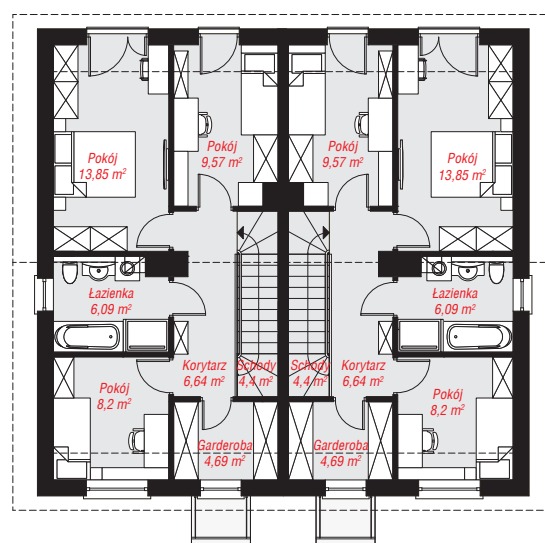
po adaptacji*: 18,00 x 19,40 m
(Likwidacja okien na bocznych ścianach budynku)

Technologia i konstrukcja

ściany: pustak ceramiczny Porotherm 18,8 cm, styropian Termo Organika 20 cm, tynk; **strop:** płyta żelbetowa; **ścianka kolankowa:** 232 cm; **dach:** dwuspadowy, nachylenie 30 st., więźba drewniana, blacha; **kocioł:** piecyki gazowe w mieszkaniach



PARTER: 102,08 (106,24) m²



PODDASZE: 106,88 (0,00) m²



Do projektu możesz wprowadzić zmiany, na które wyrazimy bezpłatną zgodę.

Zobacz dostępne wersje projektu, wizualizacje wnętrz i zdjęcia z realizacji na www.archon.pl