

Willa Luna (G2)

Dom jednorodzinny piętrowy

6 pokoi, 1 kuchnia, 3 łazienki, spiżarka, kotłownia, garderoby, garaż

powierzchnia domu: 191,75 m²
(bez kotłowni, garażu)

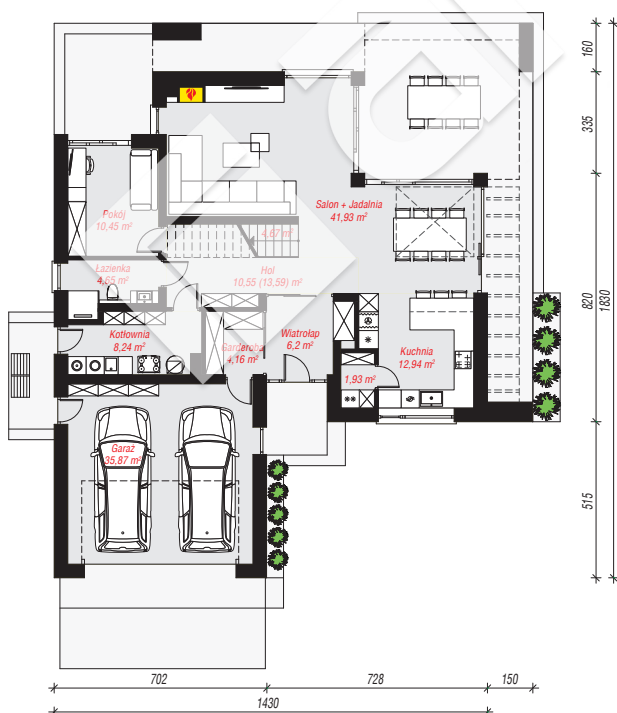
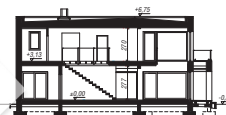
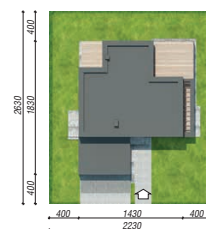
powierzchnia garażu: 35,87 m²
powierzchnia kotłowni: 8,24 m²

powierzchnia zabudowy: 191,65 m²
powierzchnia podłóg: 238,90 m²
kubatura: 1 207,88 m³
wysokość budynku: 7,09 m
powierzchnia dachu: 158,74 m²

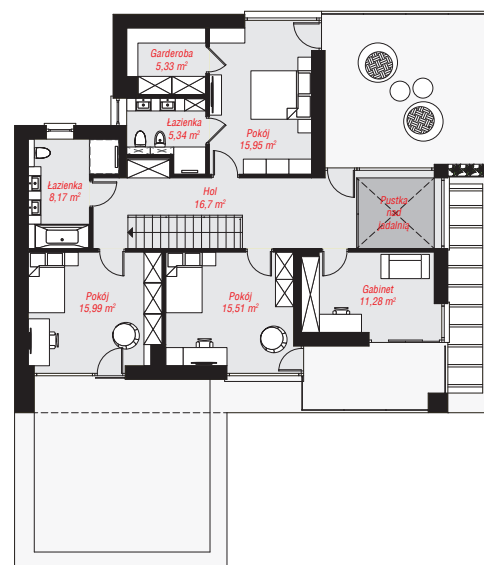
min. wymiary działki: 26,30 x 22,30 m
po adaptacji*: 21,30 x 26,30 m
(Likwidacja okien na bocznej elewacji.)

Technologia i konstrukcja

ściany: pustak ceramiczny Porotherm 25 cm, stropian Termo Organika 20 cm, tynk; **strop:** płyta żelbetowa;
dach: płaski, papa termozgrzewalna, okno dachowe 3;
kocioł: gazowy



PARTER: 141,59 (144,63) m²



PIĘTRO: 94,27 (0,00) m²



Do projektu możesz wprowadzić zmiany, na które wyrazimy bezpłatną zgodę.

Zobacz dostępne wersje projektu, wizualizacje wnętrz i zdjęcia z realizacji na www.archon.pl