

Dom w wetewerjach 2

PEŁNOBRANŻOWE ODBICIE LUSTRZANE

Dom jednorodzinny z poddaszem użytkowym
4 pokoje, 1 kuchnia, 1 łazienka, spiżarka, toaleta,
kotłownia, pralnia, garderoby, garaż

powierzchnia domu: 122,28 m²
(bez kotłowni, garażu)

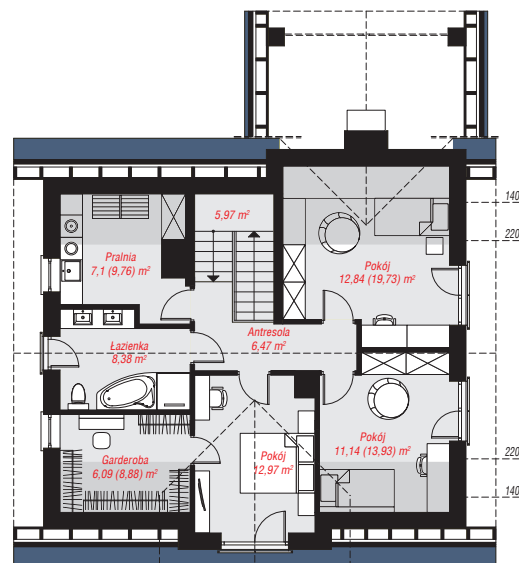
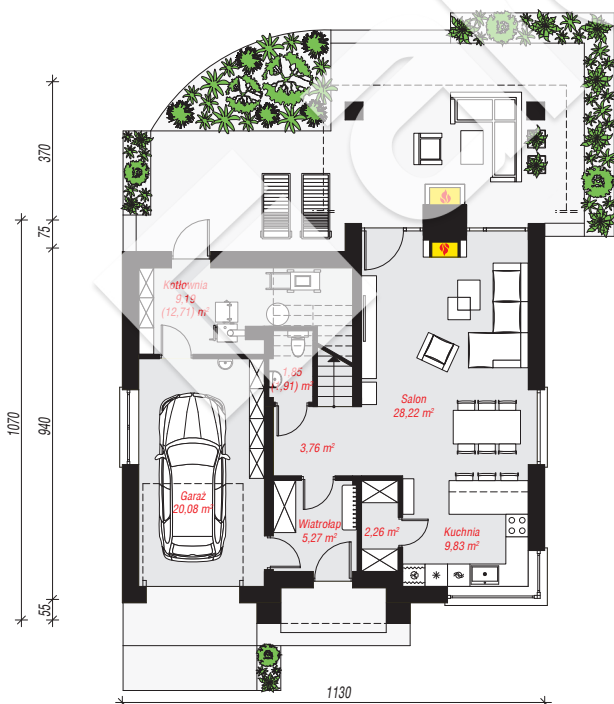
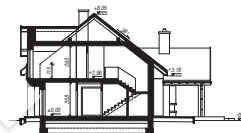
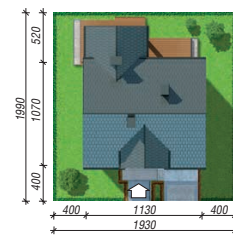
powierzchnia garażu: 20,08 m²
powierzchnia kotłowni: 9,13 m²

powierzchnia zabudowy: 113,52 m²
powierzchnia podłóg: 170,06 m²
kubatura: 740,09 m³
wysokość budynku: 8,39 m
powierzchnia dachu: 219,90 m²

min. wymiary działki: 19,90 x 19,30 m
po adaptacji*: 19,30 x 18,70 m
(Skrócenie zadaszenia tarasu.)

Technologia i konstrukcja

ściany: bloczek z betonu komórkowego H+H 24 cm,
styropian Termo Organika 20 cm, tynk; **strop:** płyta
żelbetowa; **ścianka kolankowa:** 115 cm; **dach:**
dwuspadowy, nachylenie 38 st., więźba drewniana,
dachówka ceramiczna; **kocioł:** na paliwo stałe +
alternatywnie gazowy



PARTER: 80,53 (83,97) m²

PODDASZE: 70,96 (86,09) m²



Do projektu możesz wprowadzić zmiany,
na które wyrazimy bezpłatną zgodę.

Zobacz dostępne wersje projektu,
wizualizacje wnętrz i zdjęcia z realizacji
na www.archon.pl