

Dom w barwinkach 2

PEŁNOBRANŻOWE ODBICIE LUSTRZANE

Dom jednorodzinny parterowy
4 pokoje, 1 kuchnia, 1 łazienka, spiżarka, toaleta,
kotłownia, garderoby, garaż

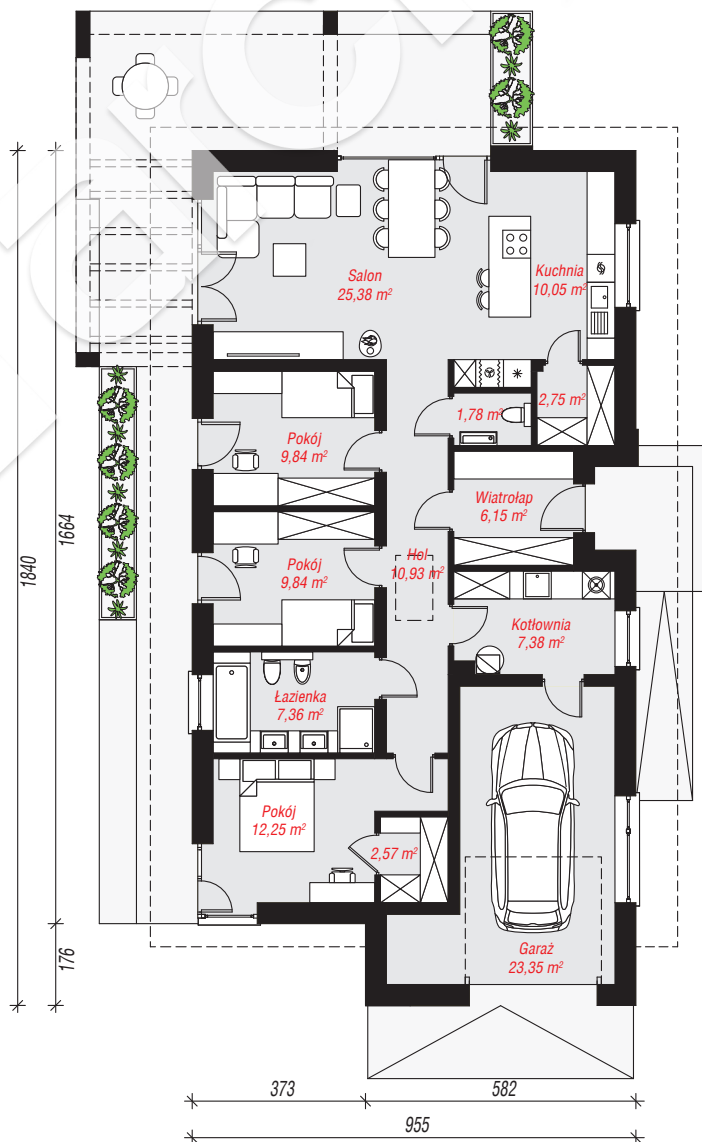
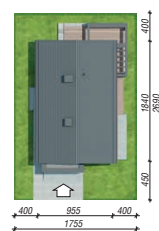
powierzchnia domu: 98,91 m²
(bez kotłowni, garażu)

powierzchnia garażu: 23,38 m²
powierzchnia kotłowni: 7,38 m²

powierzchnia zabudowy: 169,71 m²
powierzchnia podłóg: 129,67 m²
kubatura: 945,75 m³
wysokość budynku: 7,11 m
powierzchnia dachu: 231,20 m²
min. wymiary działki: 26,40 x 17,55 m

Technologia i konstrukcja

ściany: pustak ceramiczny Porotherm 25 cm, styropian Termo Organika 20 cm, tynk; **strop:** płyta żelbetowa;
dach: dwuspadowy, nachylenie 30 st., więźba drewniana, dachówka ceramiczna; **kocioł:** gazowy



PARTER: 129,67 (0,00) m²



Do projektu możesz wprowadzić zmiany,
na które wyrazimy bezpłatną zgodę.

Zobacz dostępne wersje projektu,
wizualizacje wnętrz i zdjęcia z realizacji
na www.archon.pl