

Dom w zimokwiatach (R2)

Dom dwurodzinny (jednorodzinny dwulokalowy) z poddaszem użytkowym
8 pokoi, 2 kuchnie, 2 łazienki, spiżarnia, toaleta, kotłownia, garderoby, pomieszczenie gospodarcze, garaż

powierzchnia domu: 193,36 m²
(bez kotłowni, garażu)

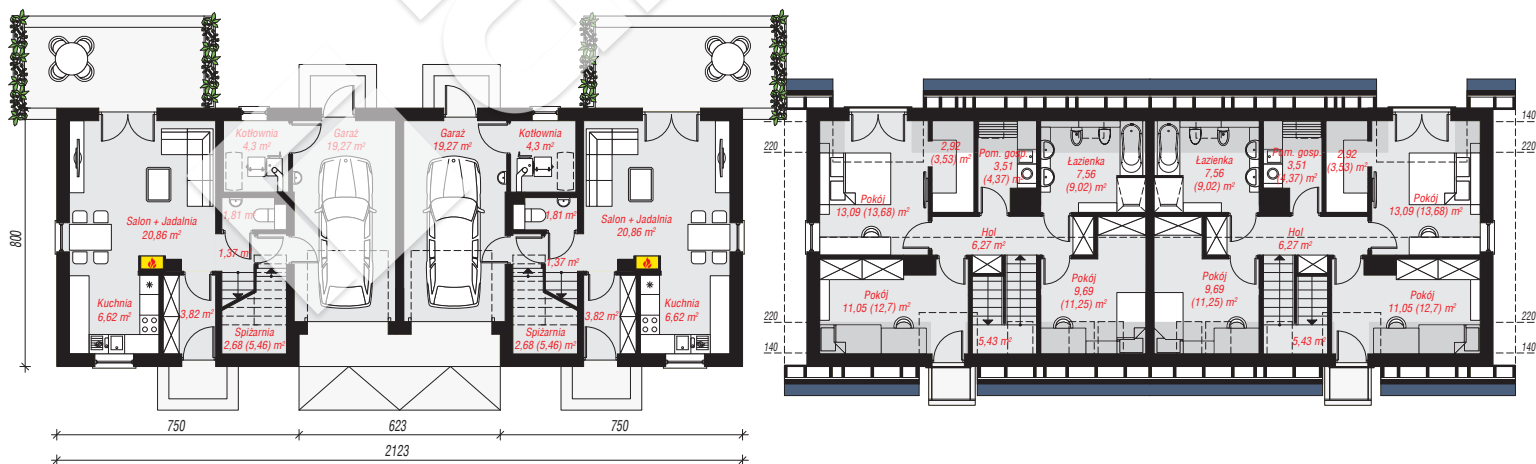
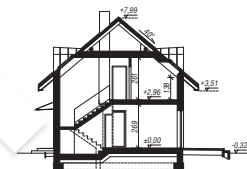
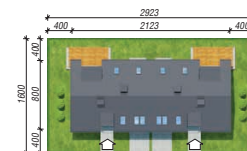
powierzchnia garażu: 38,54 m²
powierzchnia kotłowni: 8,60 m²

powierzchnia zabudowy: 170,43 m²
powierzchnia podłóg: 259,52 m²
kubatura: 1 139,85 m³
wysokość budynku: 8,31 m
powierzchnia dachu: 274,05 m²

min. wymiary działki: 16,00 x 29,23 m
po adaptacji*: 27,23 x 16,00 m
(Likwidacja okien na bocznych elewacjach)

Technologia i konstrukcja

ściany: pustak ceramiczny Porotherm 18,8 cm, styropian Termo Organika 20 cm, tynk; **strop:** płyta żelbetowa; **ścianka kolankowa:** 138 cm; **dach:** dwuspadowy, nachylenie 40 st., więźba drewniana, blacha, okno dachowe 3; **kocioł:** na paliwo stałe + alternatywnie gazowy



PARTER: 121,46 (127,02) m²

PODDASZE: 119,04 (132,50) m²



Do projektu możesz wprowadzić zmiany, na które wyrazimy bezpłatną zgodę.

Zobacz dostępne wersje projektu, wizualizacje wnętrz i zdjęcia z realizacji na www.archon.pl