

Dom w szyszkowcach 2

PEŁNOBRANŻOWE ODBICIE LUSTRZANE

archon
PROJEKTY DOMÓW

Dom jednorodzinny z poddaszem użytkowym
5 pokoi, 1 kuchnia, 1 łazienka, toaleta, kotłownia,
pralnia, garderoby, garaż

powierzchnia domu: 119,34 m²
(bez kotłowni, garażu)

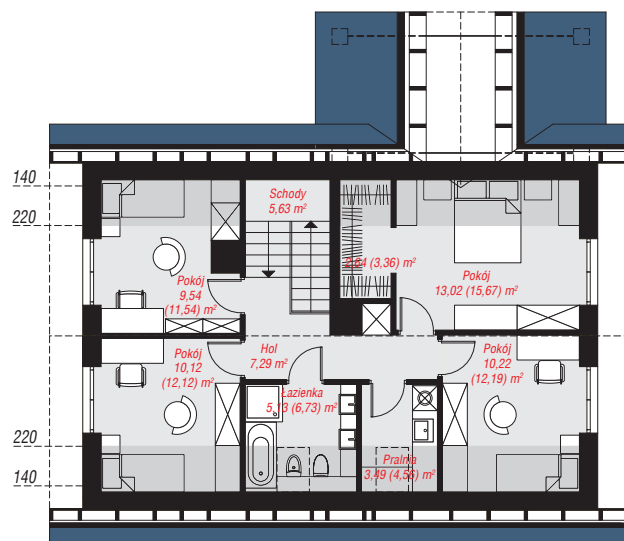
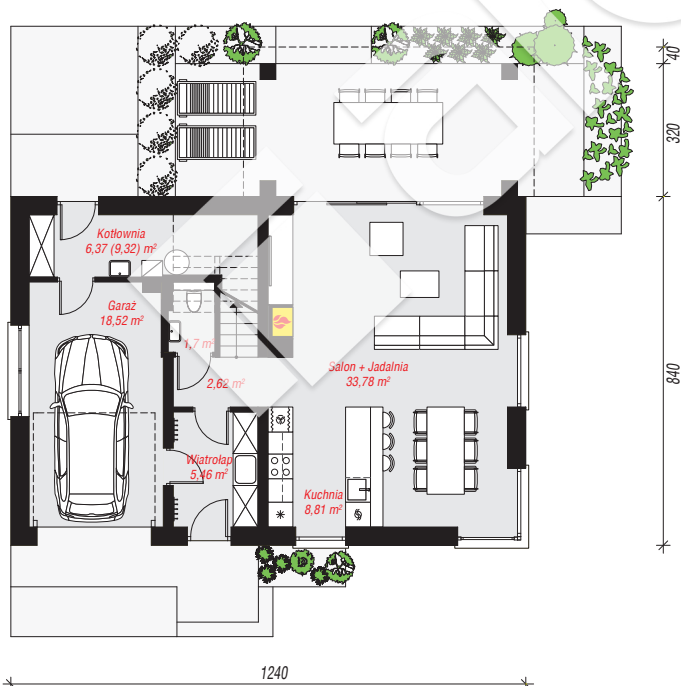
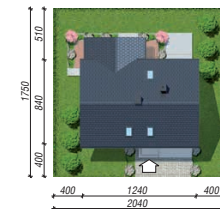
powierzchnia garażu: 18,51 m²
powierzchnia kotłowni: 6,14 m²

powierzchnia zabudowy: 104,59 m²
powierzchnia podłóg: 159,13 m²
kubatura: 684,94 m³
wysokość budynku: 8,33 m
powierzchnia dachu: 211,80 m²

min. wymiary działki: 17,50 x 20,40 m
po adaptacji*: 19,40 x 16,40 m
(Likwidacja okien na elewacji bocznej, zmniejszenie
zadaszenia tarasu.)

Technologia i konstrukcja

ściany: bloczek z betonu komórkowego H+H 24 cm,
styropian Termo Organika 20 cm, tynk; **strop:** płyta
żelbetowa; **ścianka kolankowa:** 127 cm; **dach:**
dwuspadowy, nachylenie 40 st., więźba drewniana,
dachówka ceramiczna, okno dachowe 3; **kocioł:**
gazowy



PARTER: 76,91 (80,04) m²

PODDASZE: 67,08 (79,09) m²



Do projektu możesz wprowadzić zmiany,
na które wyrazimy bezpłatną zgodę.

Zobacz dostępne wersje projektu,
wizualizacje wnętrz i zdjęcia z realizacji
na www.archon.pl